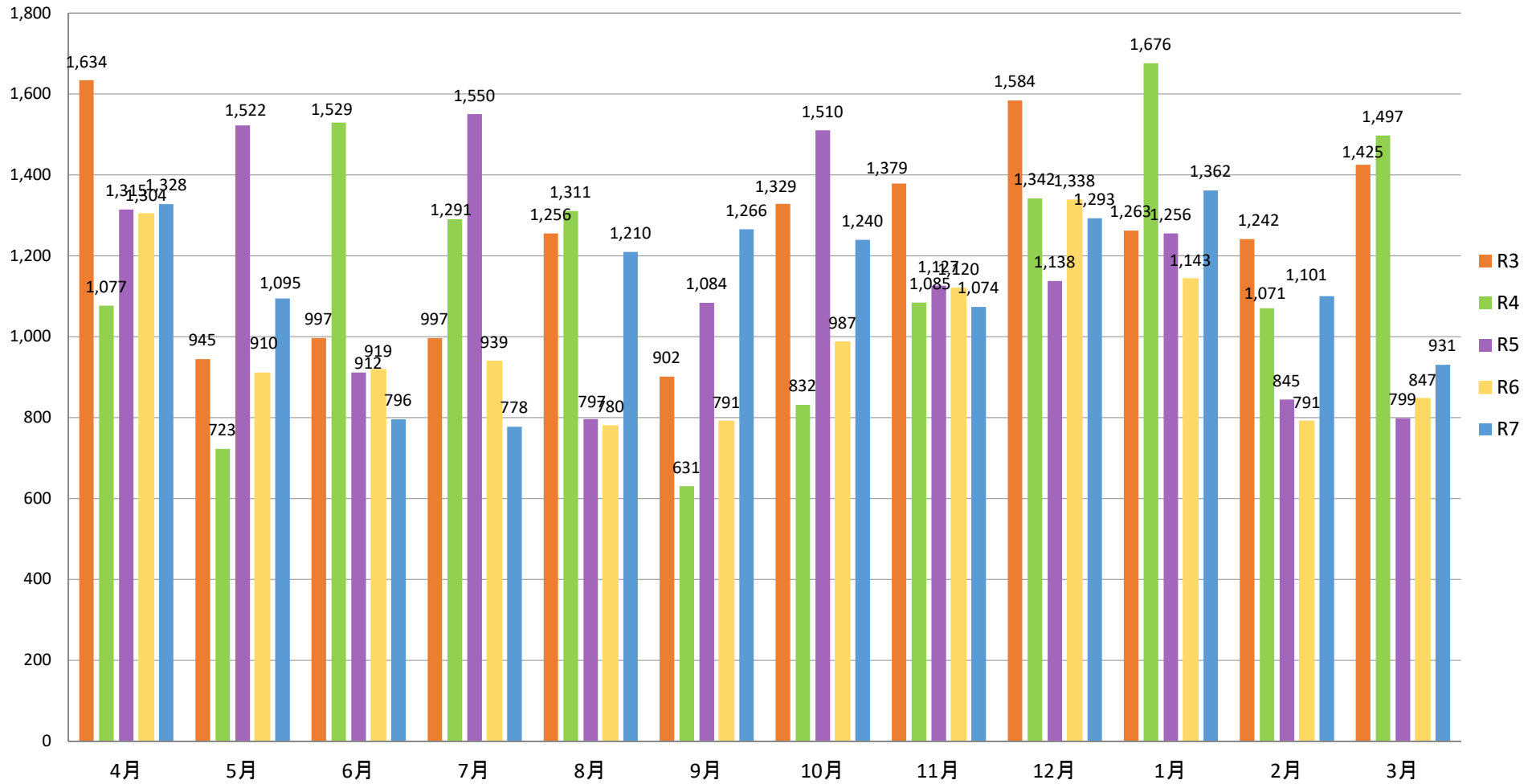


### 騒音発生回数(嘉手納局)



|           | 4月    | 5月    | 6月    | 7月    | 8月    | 9月    | 10月   | 11月   | 12月   | 1月    | 2月    | 3月    | 合計     | 月平均   |
|-----------|-------|-------|-------|-------|-------|-------|-------|-------|-------|-------|-------|-------|--------|-------|
| <b>R3</b> | 1,634 | 945   | 997   | 997   | 1,256 | 902   | 1,329 | 1,379 | 1,584 | 1,263 | 1,242 | 1,425 | 14,953 | 1,246 |
| <b>R4</b> | 1,077 | 723   | 1,529 | 1,291 | 1,311 | 631   | 832   | 1,085 | 1,342 | 1,676 | 1,071 | 1,497 | 14,065 | 1,172 |
| <b>R5</b> | 1,315 | 1,522 | 912   | 1,550 | 797   | 1,084 | 1,510 | 1,127 | 1,138 | 1,256 | 845   | 799   | 13,855 | 1,155 |
| <b>R6</b> | 1,304 | 910   | 919   | 939   | 780   | 791   | 987   | 1,120 | 1,338 | 1,143 | 791   | 847   | 11,869 | 989   |
| <b>R7</b> | 1,328 | 1,095 | 796   | 778   | 1,210 | 1,266 | 1,240 | 1,074 | 1,293 | 1,362 | 1,101 | 931   | 13,474 | 1,123 |