

第2章. 基本設計

1. 施設計画の方針

本計画は、道の駅かでな機能拡充基本計画報告書を受け、増築及び改修に係る施設計画の確定及び基本設計を含めた道の駅かでなを整備していく全体計画を作成する事を目的としている。

本計画の中心となる「道の駅かでな」は、全国でも屈指の展望台型施設として建設され、来訪者のほとんどが嘉手納基地や町内の風景を愉しみに来訪されている。また一方で、来訪者が道の駅の物産や飲食店を利用せずに帰ってしまうケースが多く、展望台と店舗などの施設連携が急務の課題となっている。同様に町内の滞在時間も短く、多くの観光資源を含む嘉手納町の情報が来訪者に伝わっておらず、観光情報施設としての機能が活かされていない状況が続いている。

本計画では、既存店舗の営業状況にできる限り影響を及ぼさないよう配慮しつつも、健全に機能する施設へと変貌させ、町内資源との連携、ひいては沖縄中部地区の中心施設として認知される事を目標とし、その回遊性向上、滞在時間増加、購買意欲の強化など、既存店舗も含めた、相乗効果を出す事を主眼においている。

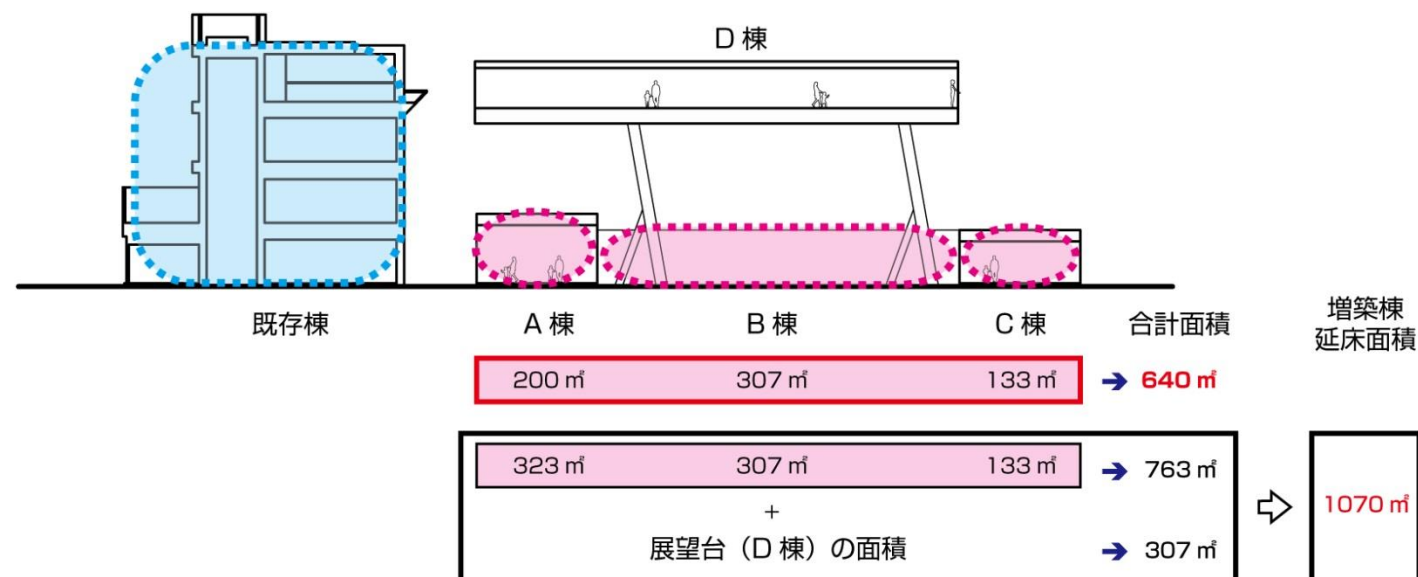
今回の計画では、既存施設とは別に4つの施設計画を行っている。3つが店舗系施設（A棟、B棟、C棟）、1つが展望台施設（D棟）となっている。1階は広場を囲うように増築施設と既存施設が並び、これまで実施してきた産業まつり等のイベントに柔軟に対応できる様配慮されている。

増築計画にあたっては、大規模な空間がとり易く可変性に富む事が重要になる為、その開放性の高さから鉄骨造とし、軽快なボリュームを実現されるよう計画されている。

駐車施設については、施設西側に大きな駐車場（70台程度）を設け、既存流用分から30台程度増える計画となっている。駐車場から展望台に上る昇降設備までの間に、既存施設を含む各施設を配置し、なるべく多くの店舗がその動線内に含まれる事に留意しており、広場を囲う形で各施設が配置されている。この為、来訪者は展望台に昇るまでに各施設へ触れる機会を多く持つことができる仕組みとなっている。

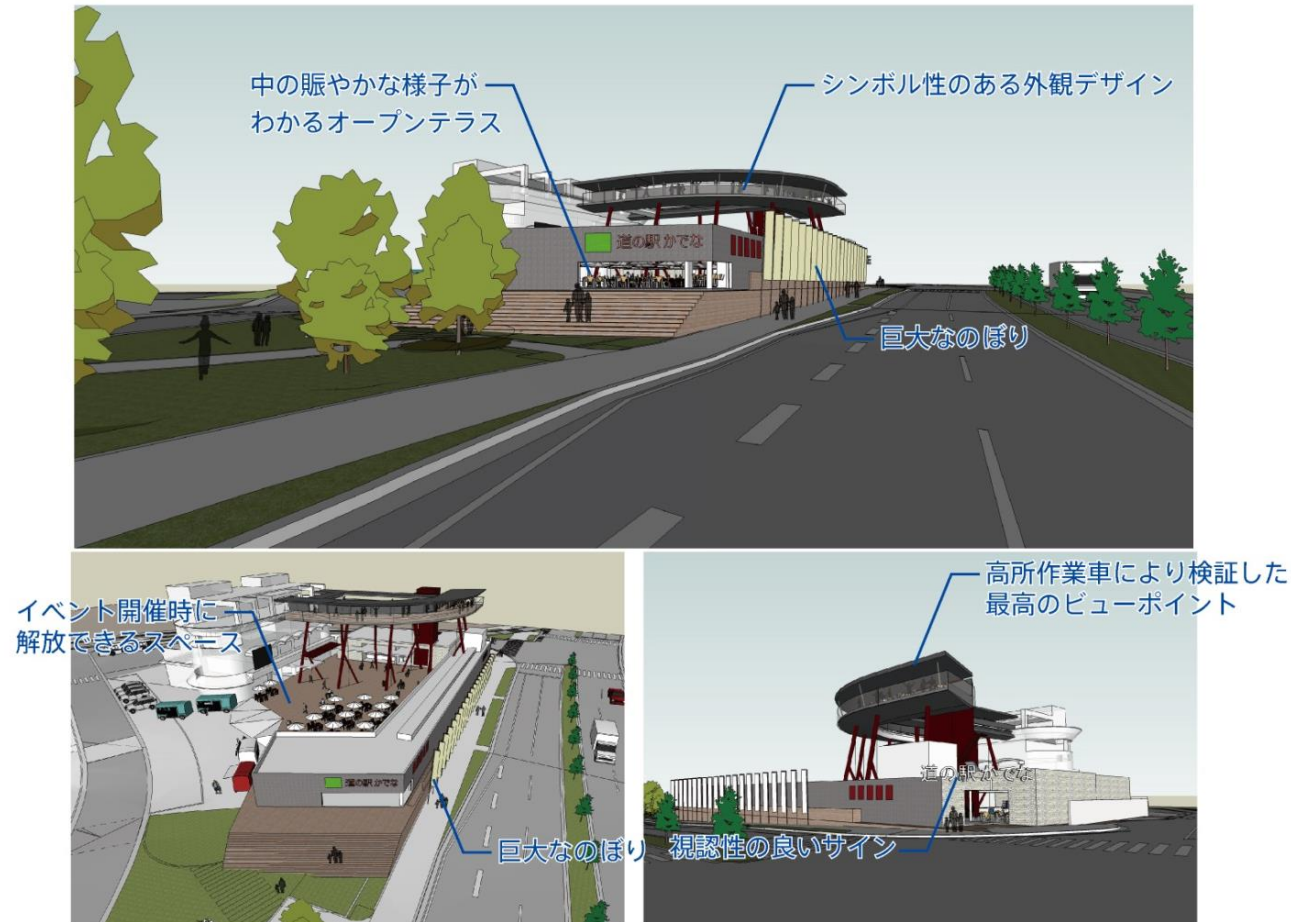
増設する展望台は、現状よりも県道側に25m程せり出す形とし、眺望とその視認性を高める効果を持たせている。またその外観を展望台らしい形状とし新しい沖縄のランドマークとなる事を目的としている。これにより、いままで通過点であった場所を、観光の中心施設として機能させ、来訪者に「道の駅かでな」に行きたいと思わせる仕掛けを作り出している。

■全体計画の面積

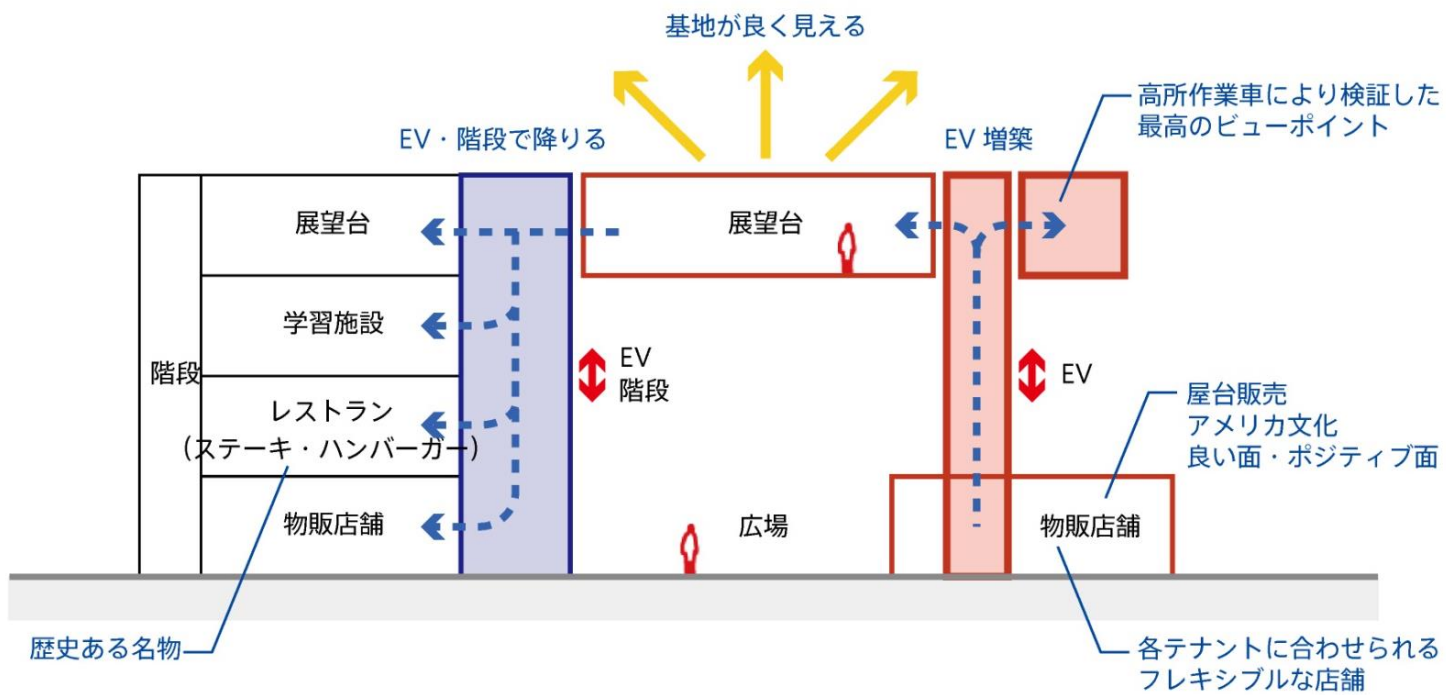


2. 施設の全体計画の概要

● 外観のイメージ

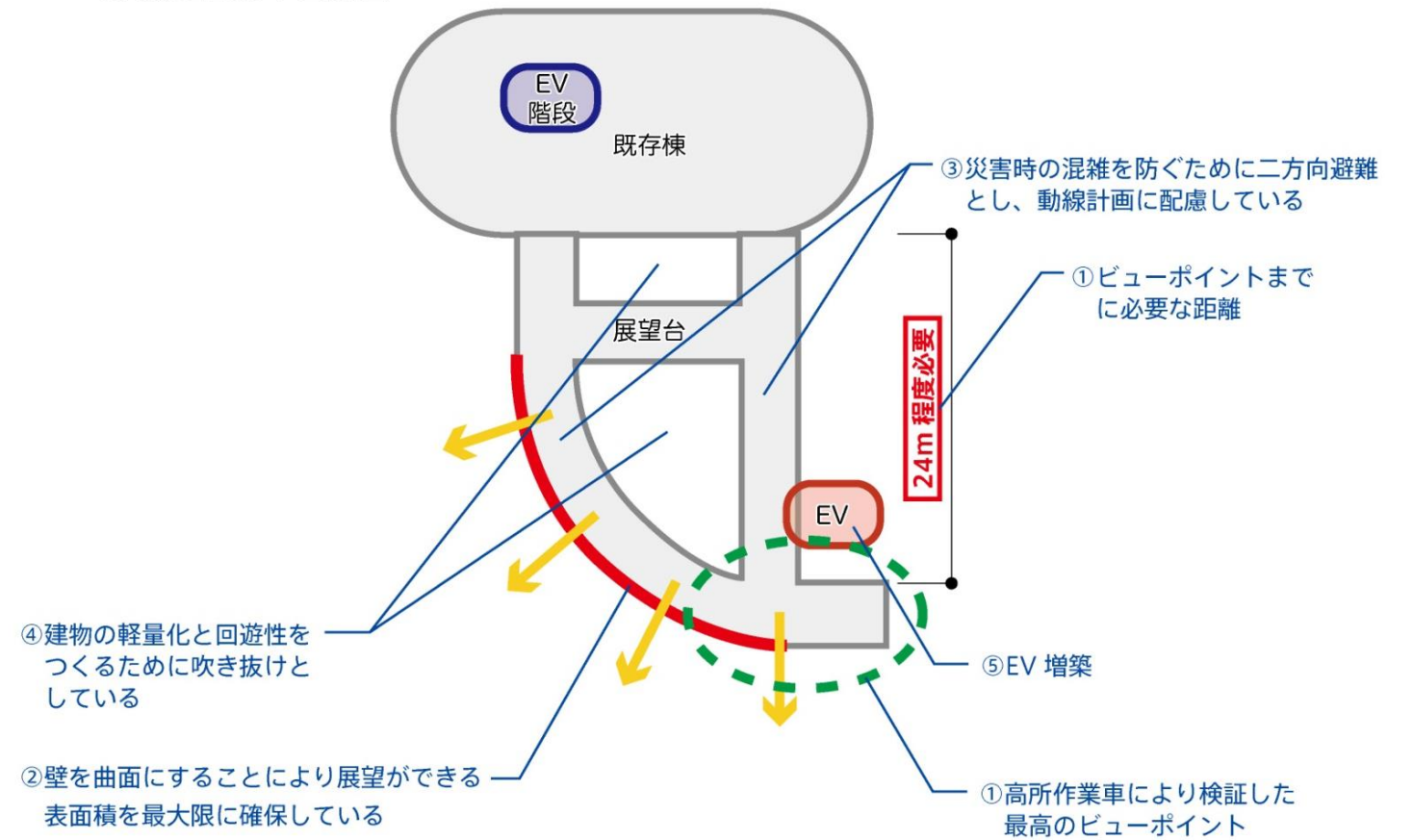


● 回遊性の計画

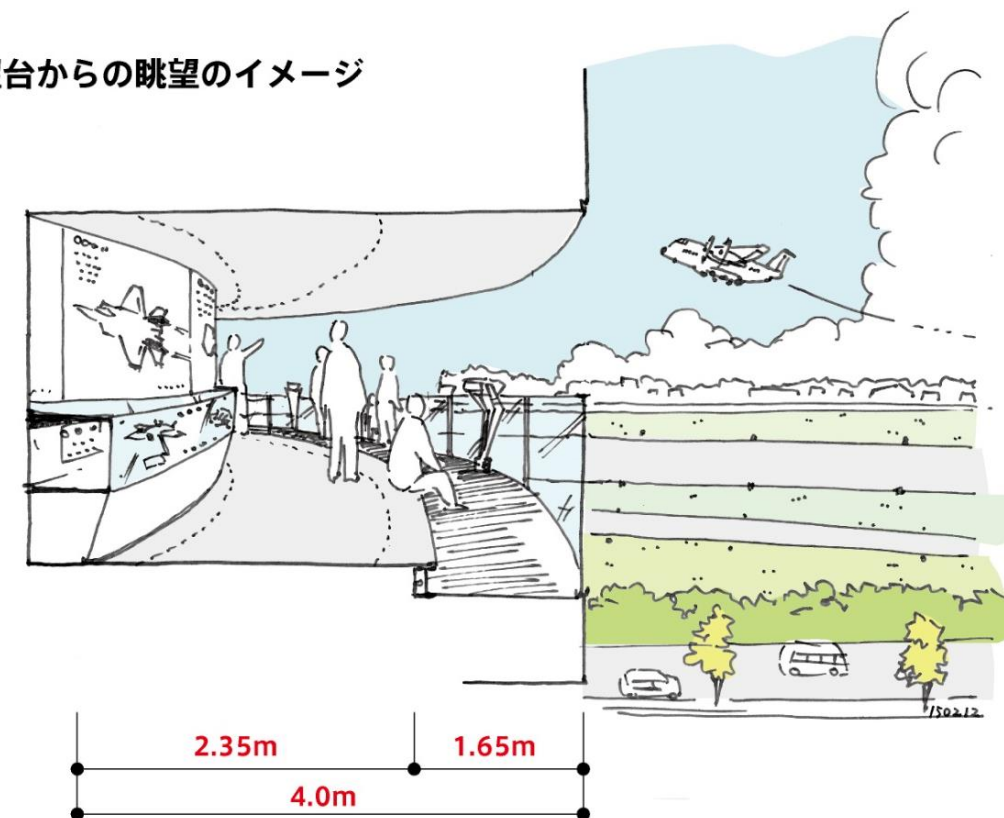


3. 施設毎の面積・形状等の検討

● 展望台の平面計画



● 展望台からの眺望のイメージ



● 想定されるテナントの概要

■ 道の駅かでの施設ごとの面積算定

右図のレイアウトモデルを作成し、必要な面積を検証する。

幅が2mの店舗 2×6=12㎡、幅が3mの店舗 3×6=18㎡
 幅が4mの店舗 4×6=24㎡、幅が5mの店舗 5×6=30㎡
 幅が6mの店舗 6×6=36㎡

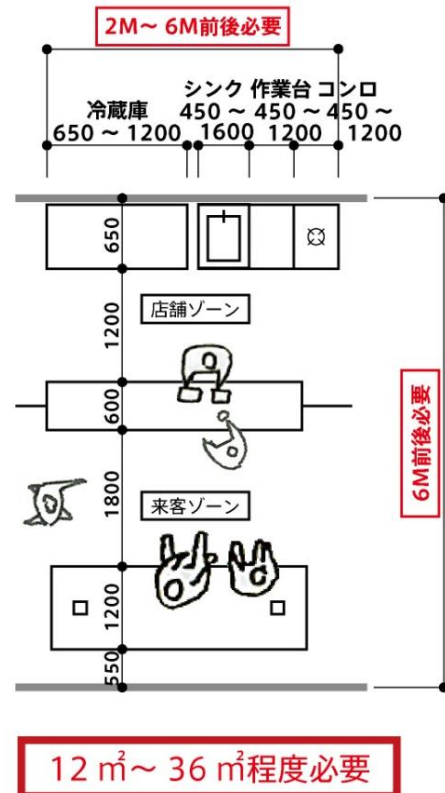
例えば、15店舗出す場合（最大の合計幅を50mと仮定する）...

幅4mが5店舗、幅3mが10店舗と想定する。
 (24㎡×5) + (18㎡×10) = 300㎡ + 100㎡（休憩施設等）
 ≒400㎡程度必要と考えられる。

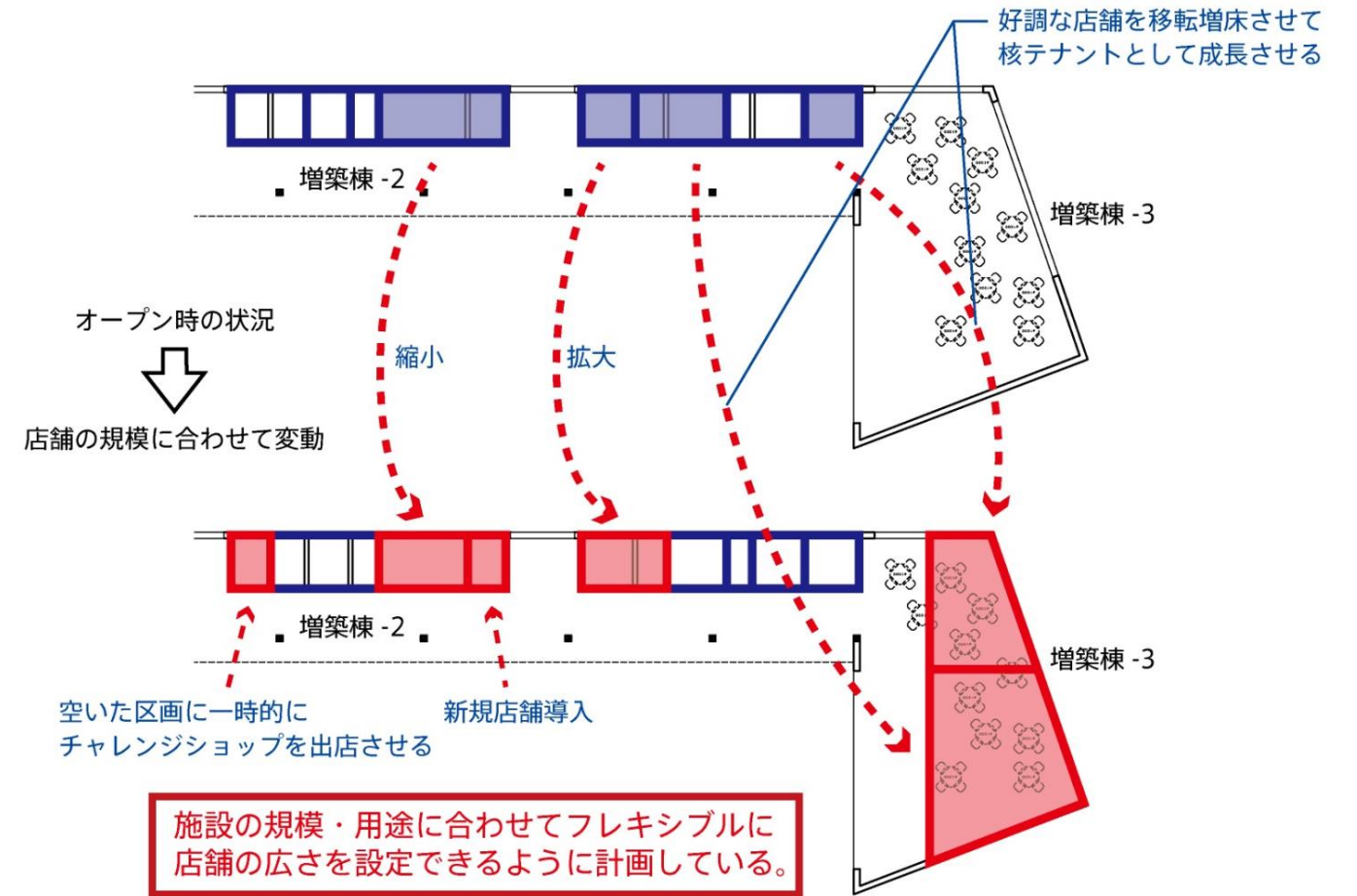
店舗の規模もいろいろとあるため、自由に設定できる施設づくりが必要とされる。



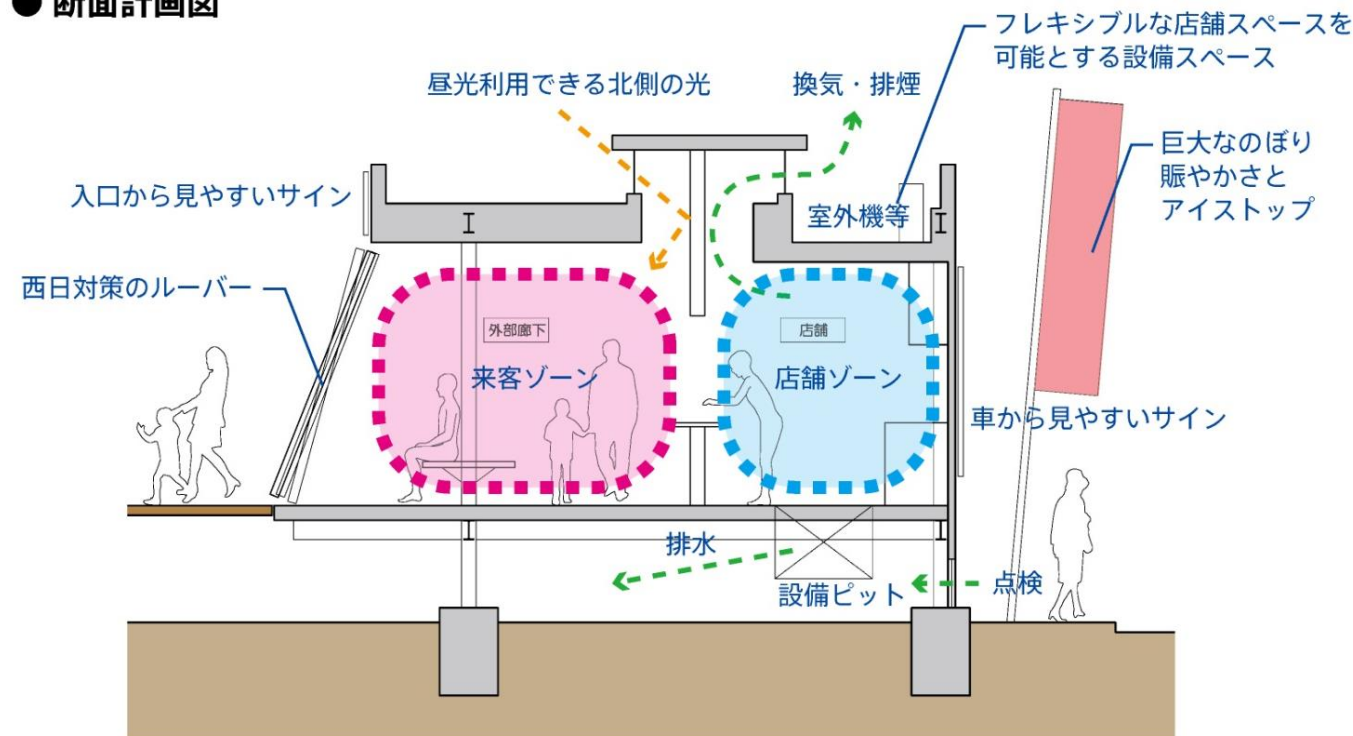
■参考写真（道の駅許田）



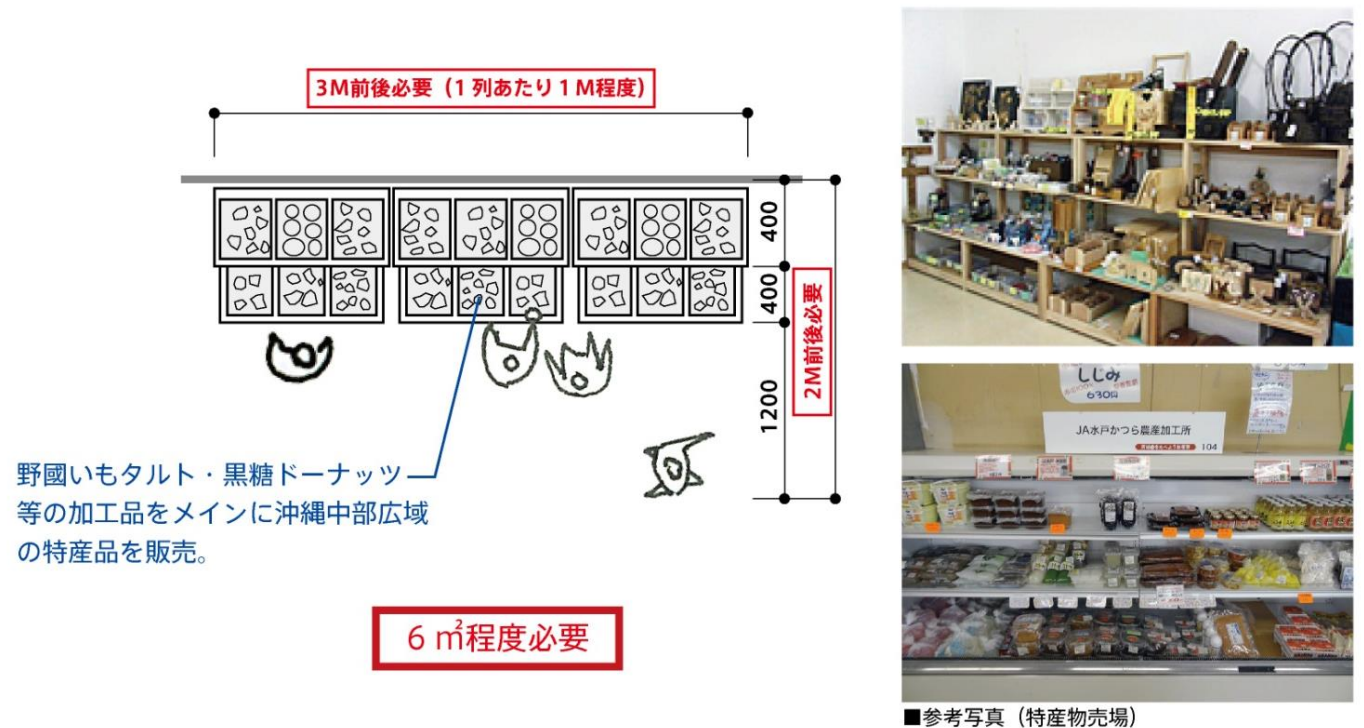
● フレキシブルなテナント計画



● 断面計画図



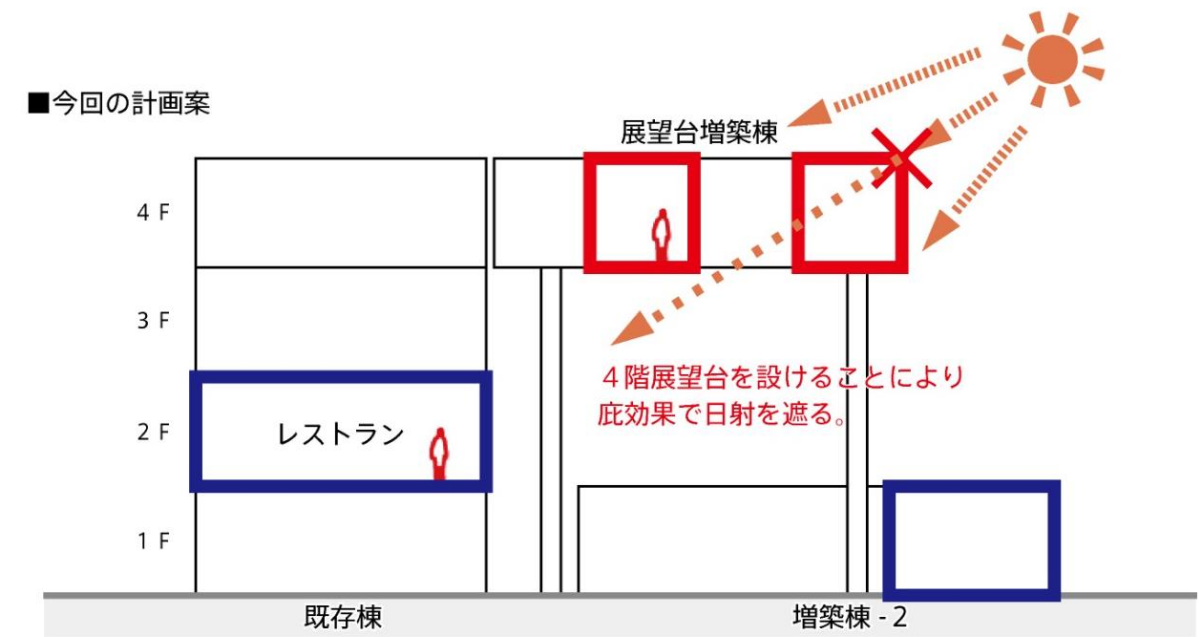
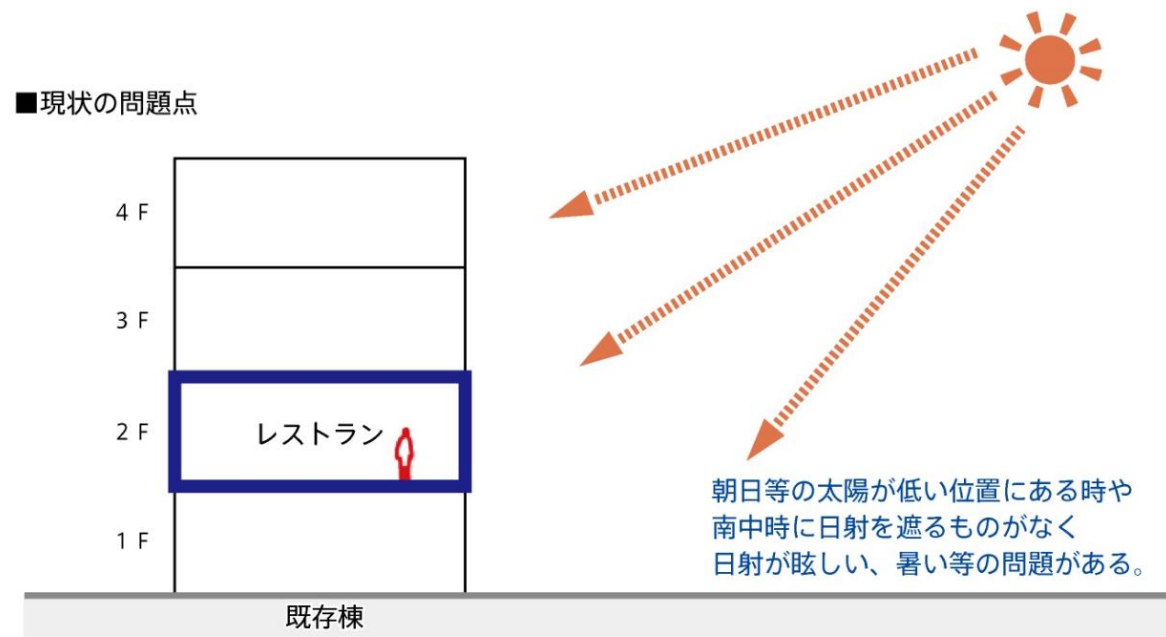
● 特産品売場のレイアウト例



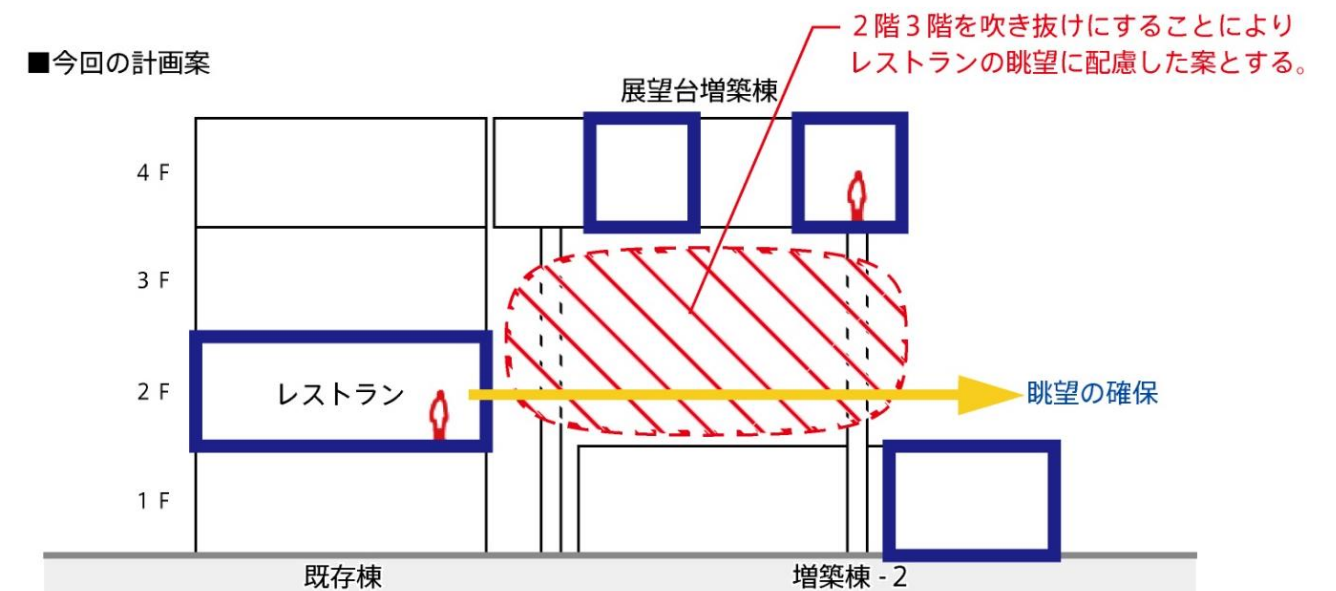
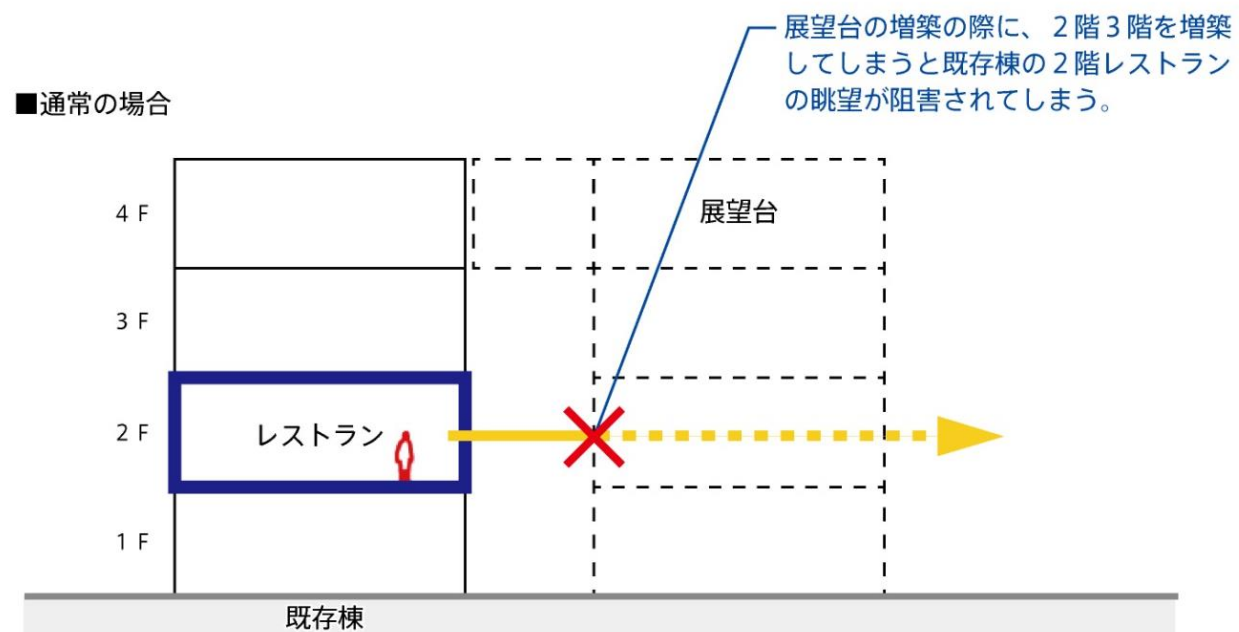
4. 施設計画をする上での留意事項

(1) 2階レストランへの対応

● 朝日（東日、南日）がまぶしいことへの対策

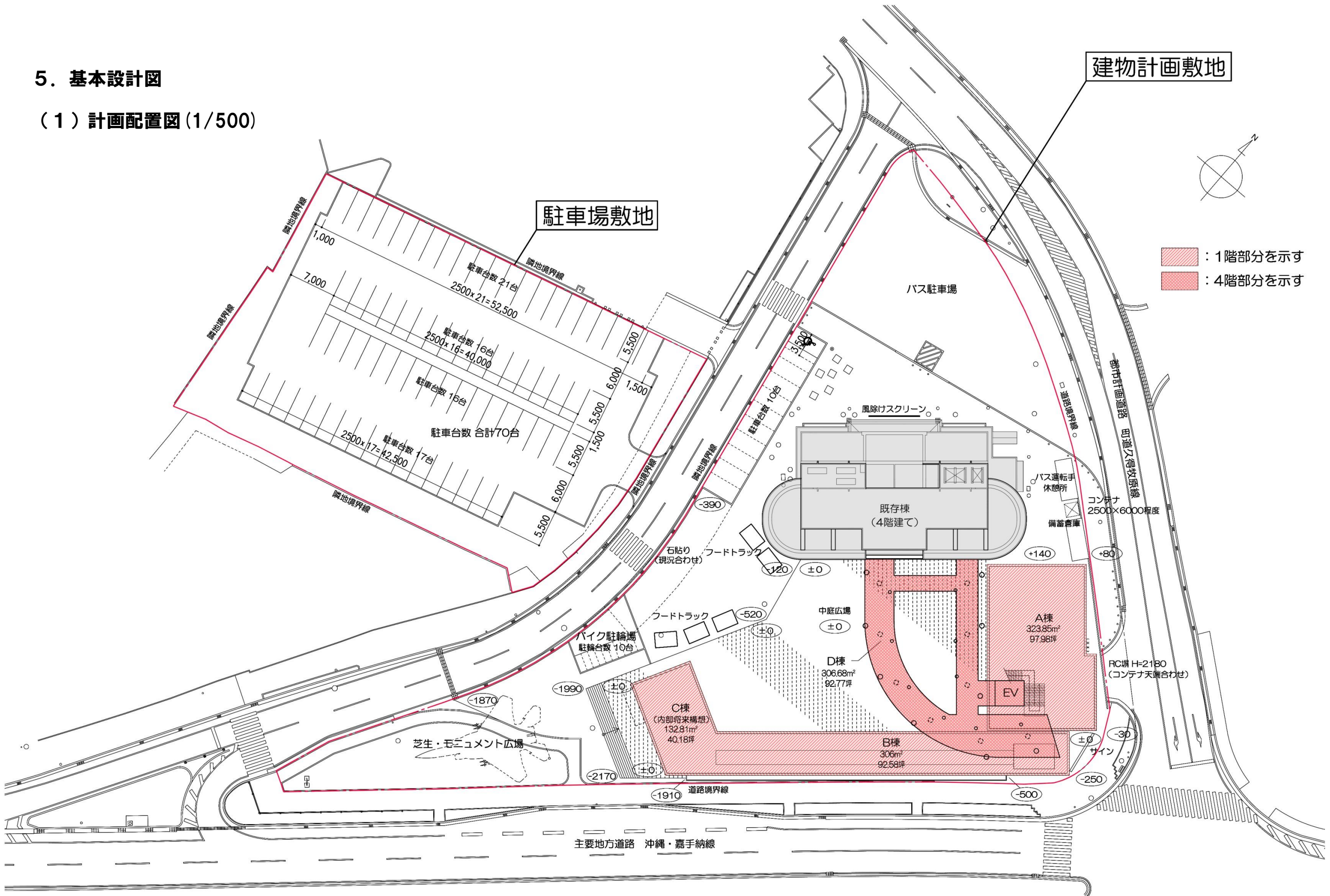


● 増築に伴う2階レストランの眺望について

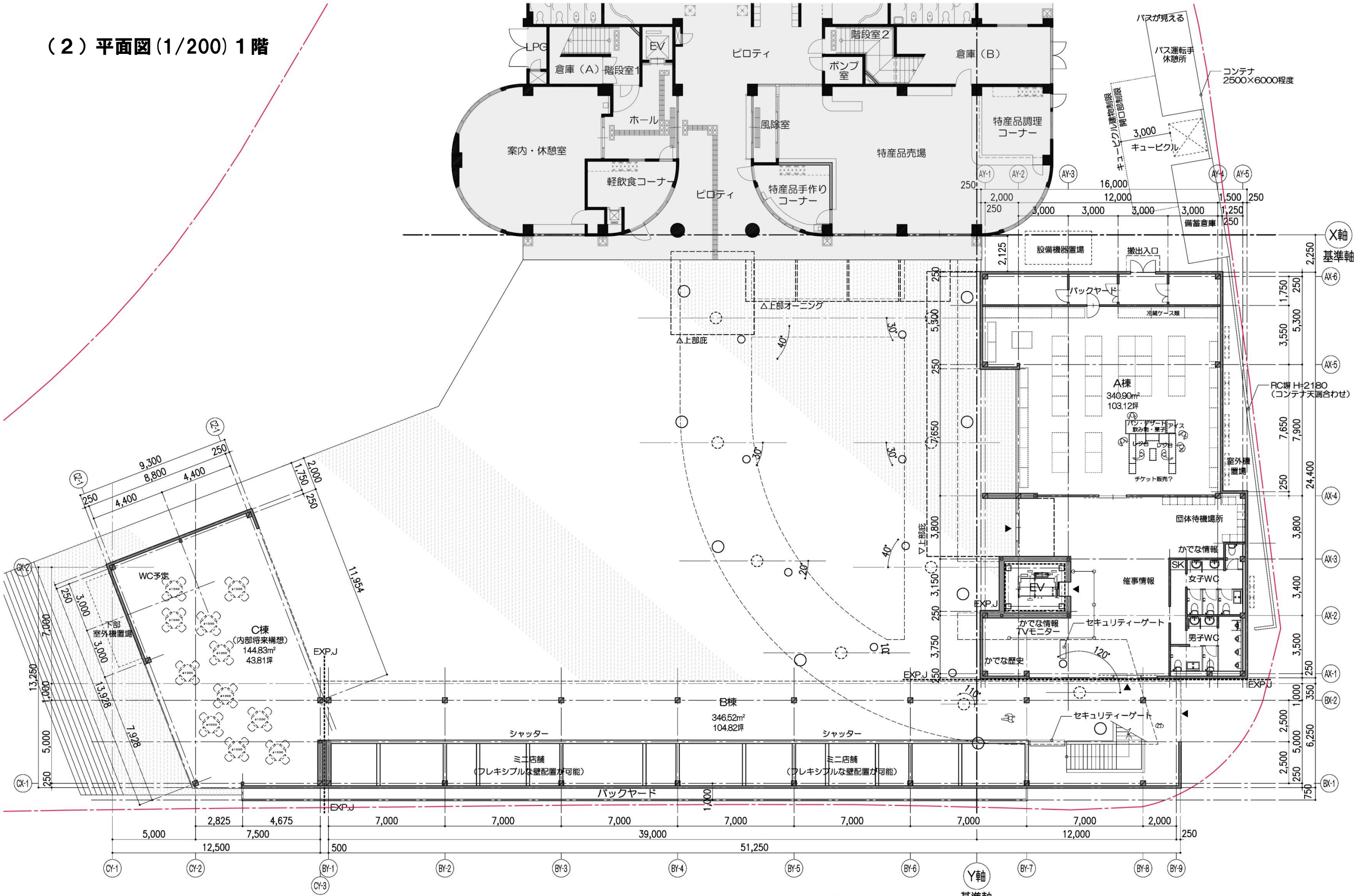


5. 基本設計図

(1) 計画配置図(1/500)

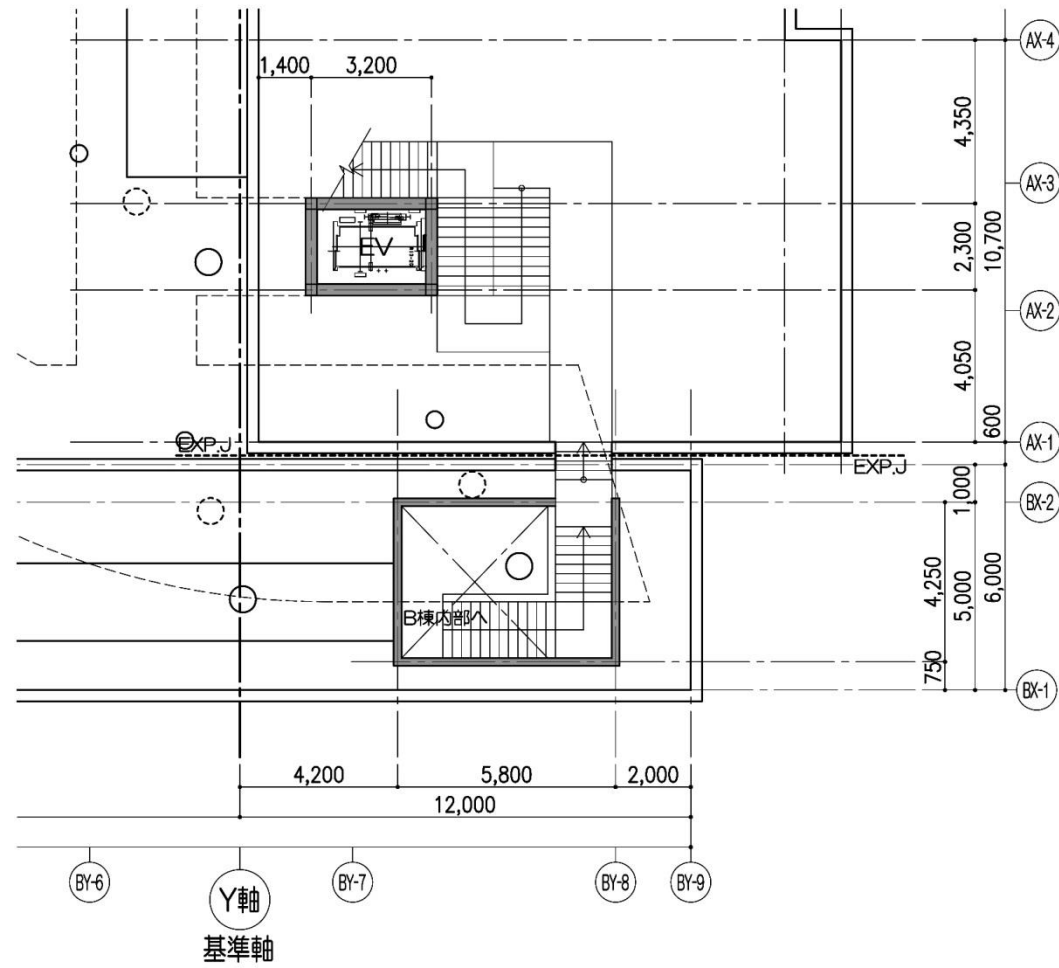


(2) 平面図 (1/200) 1階

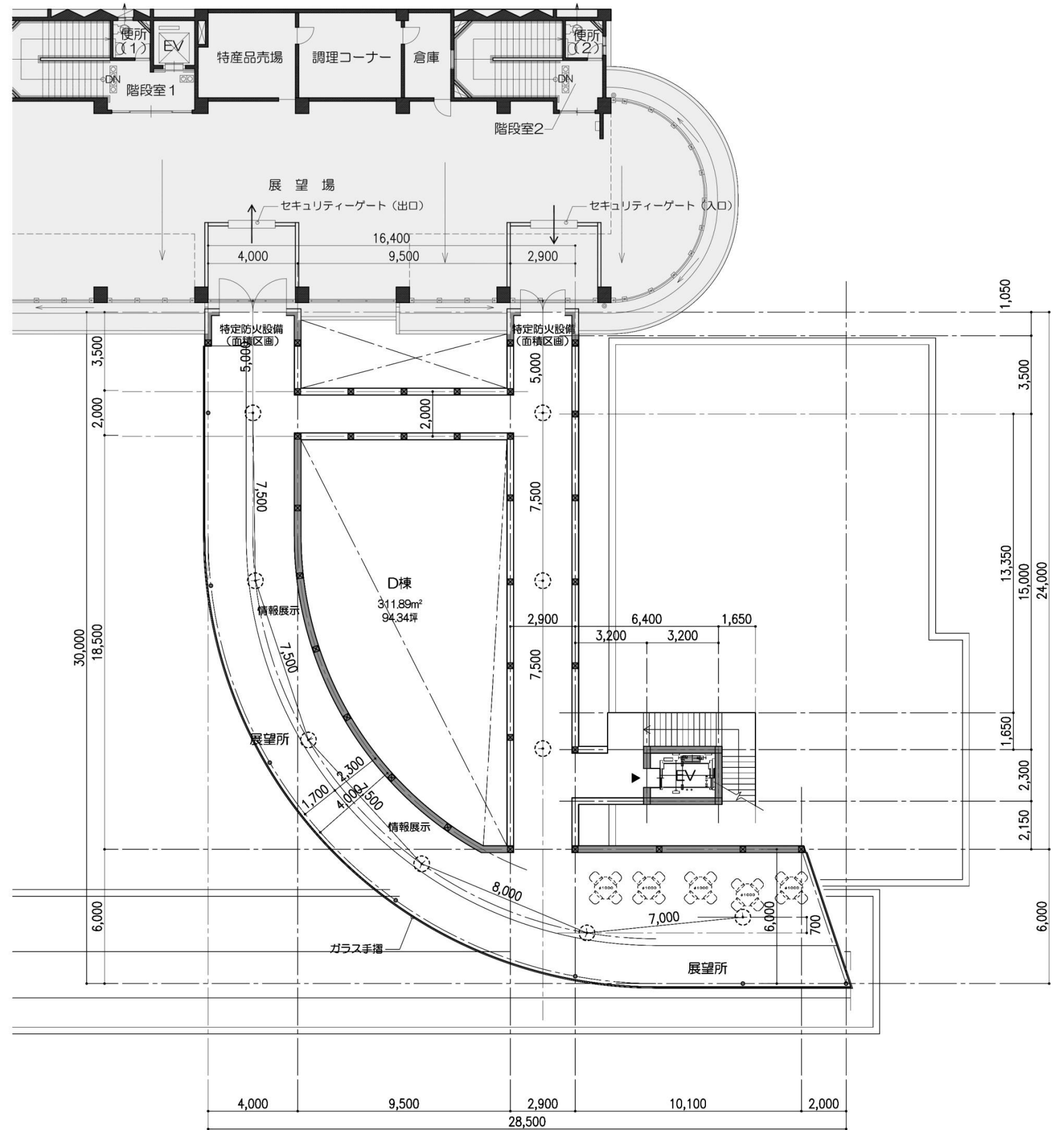


1階平面図 S=1/200

(3) 平面図 (1/200) 4階

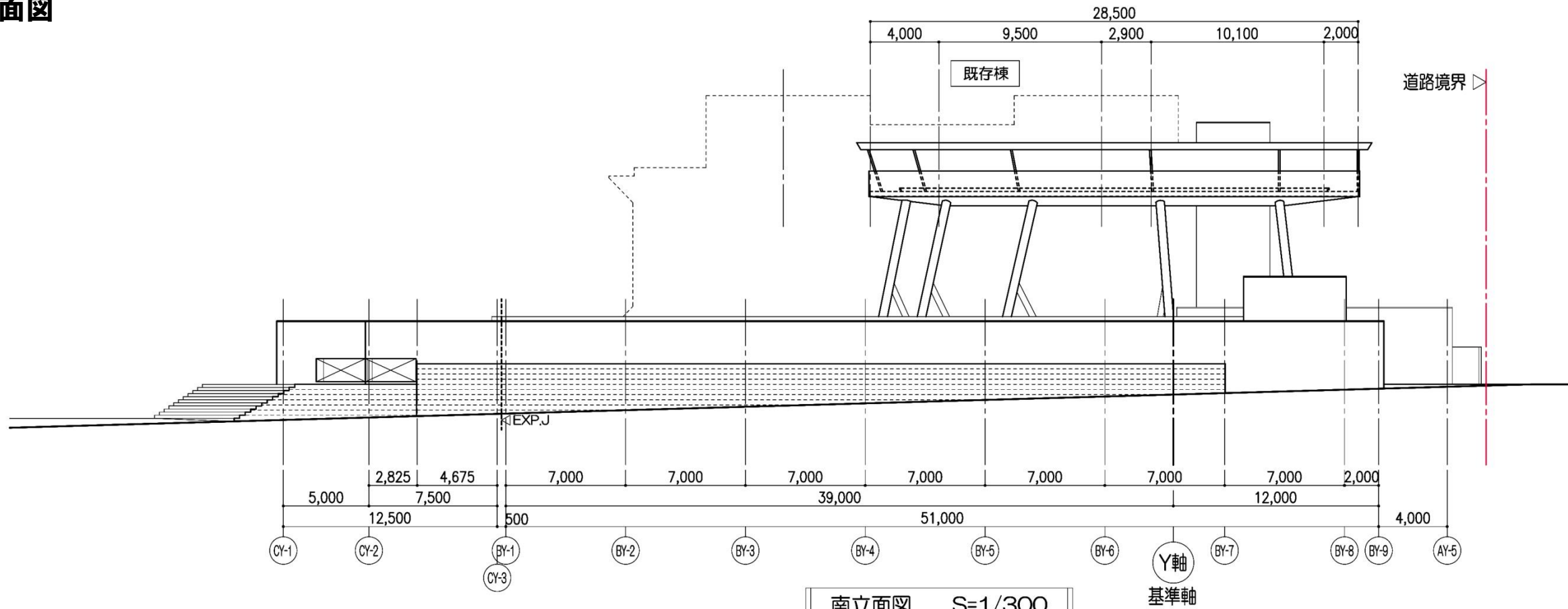


外部階段塔屋平面図 S=1/200



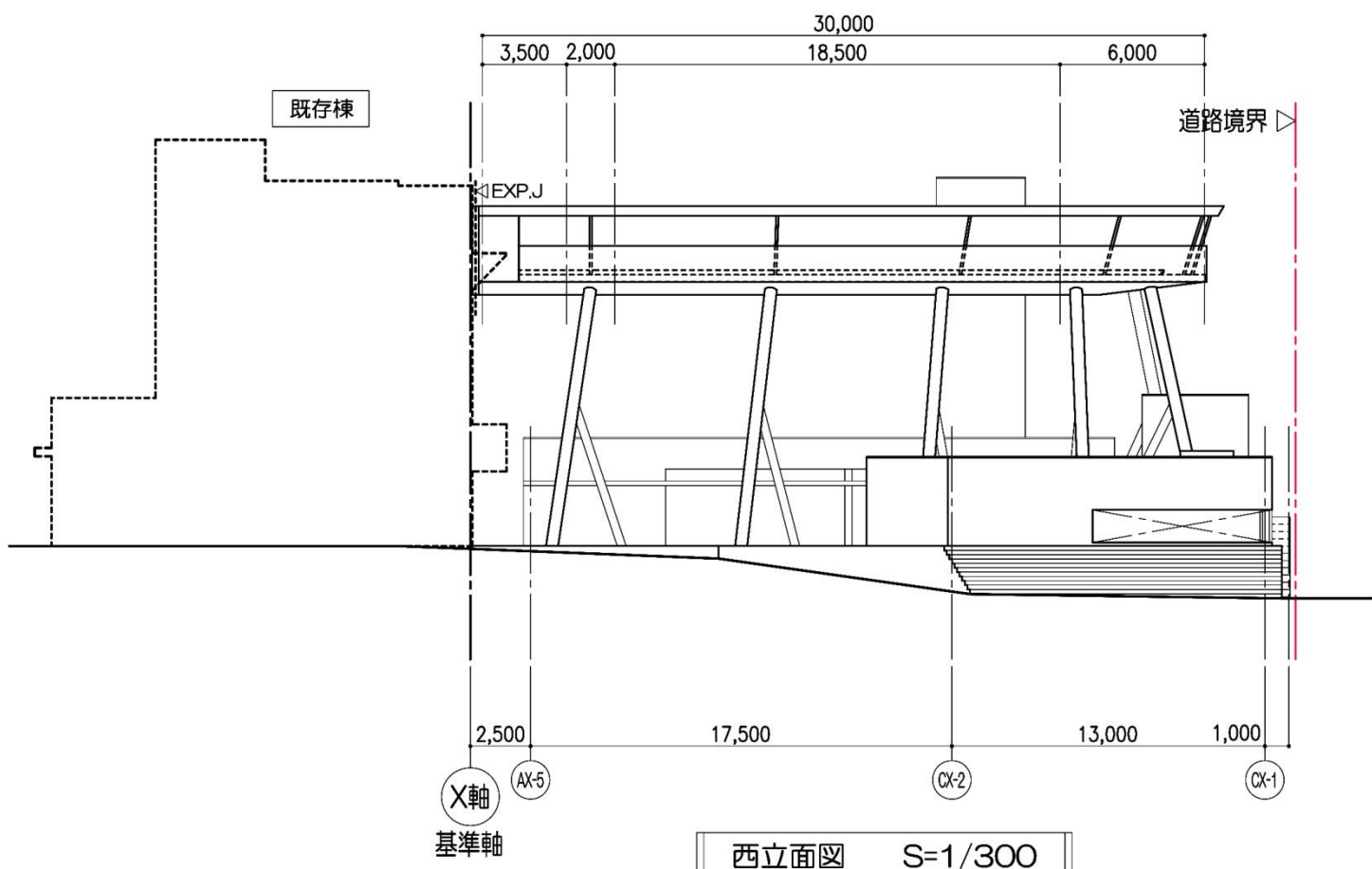
4階平面図 S=1/200

(4) 立面图



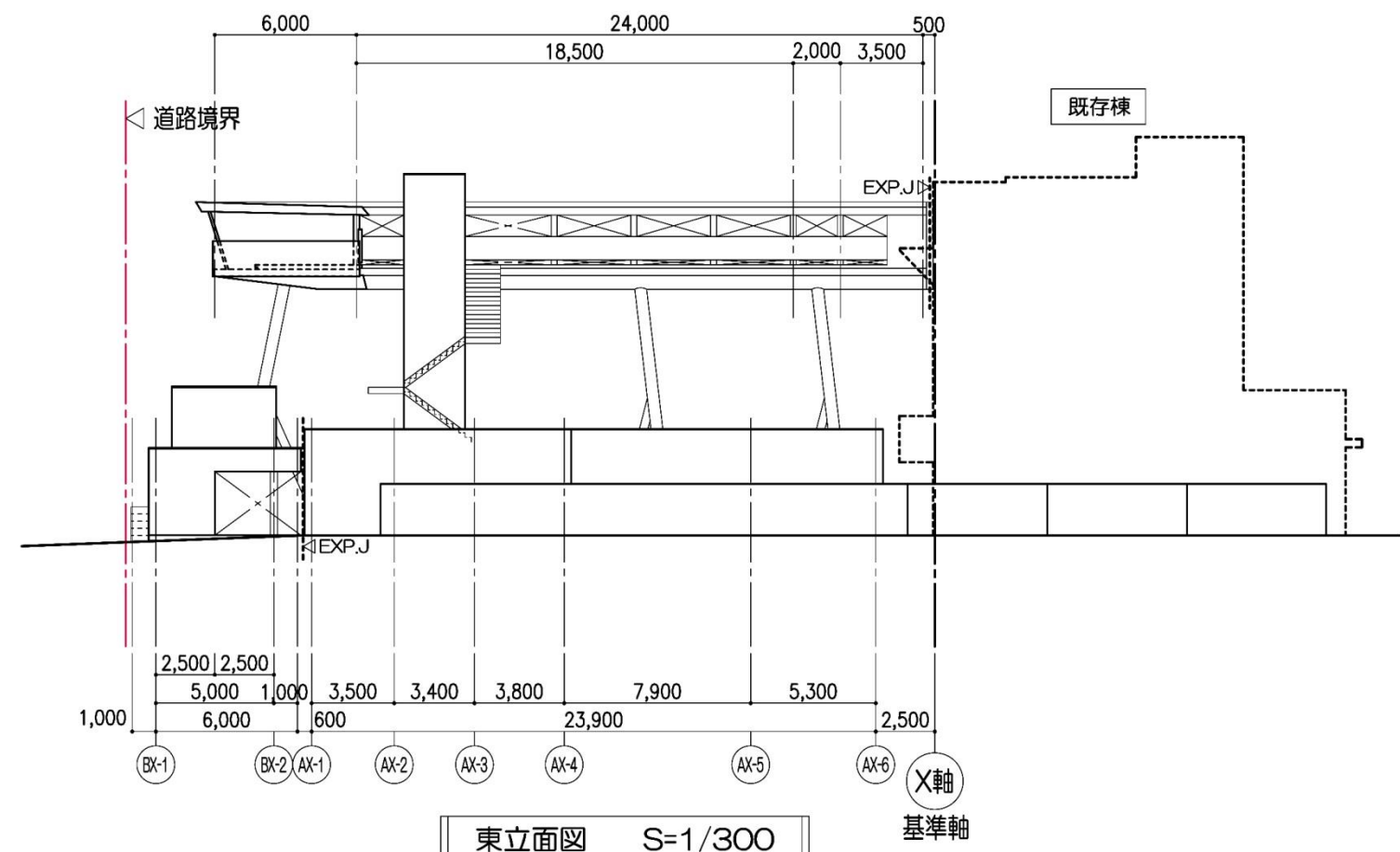
南立面图 S=1/300

基準軸



西立面图 S=1/300

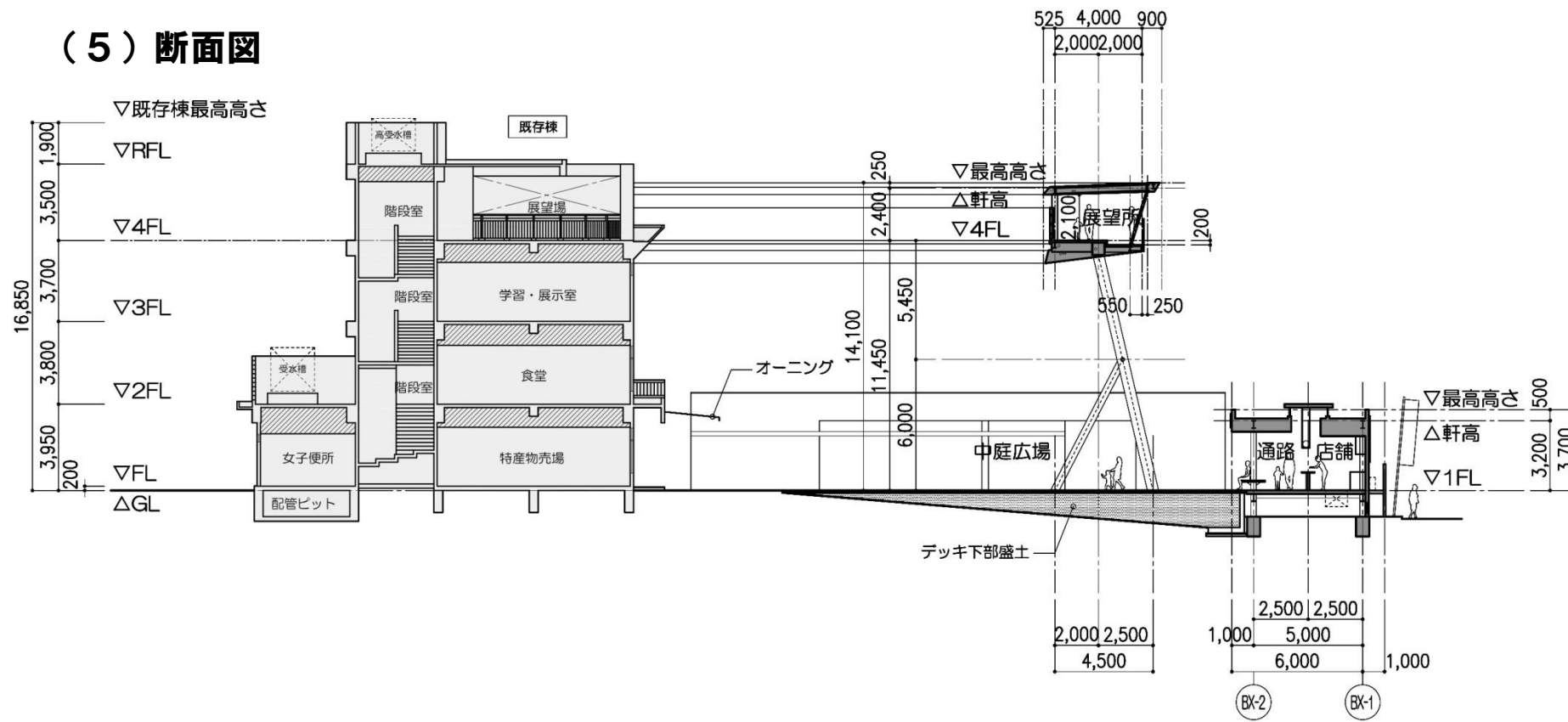
基準軸



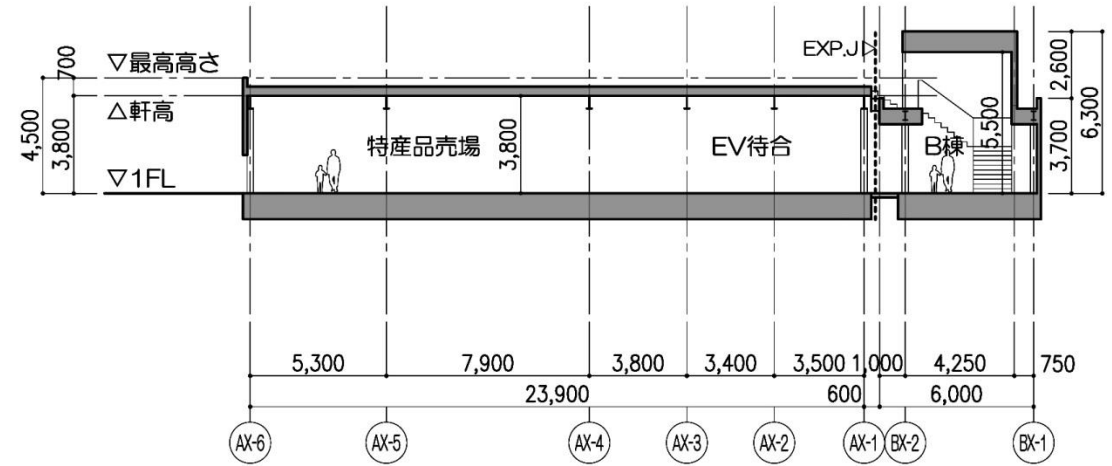
東立面图 S=1/300

基準軸

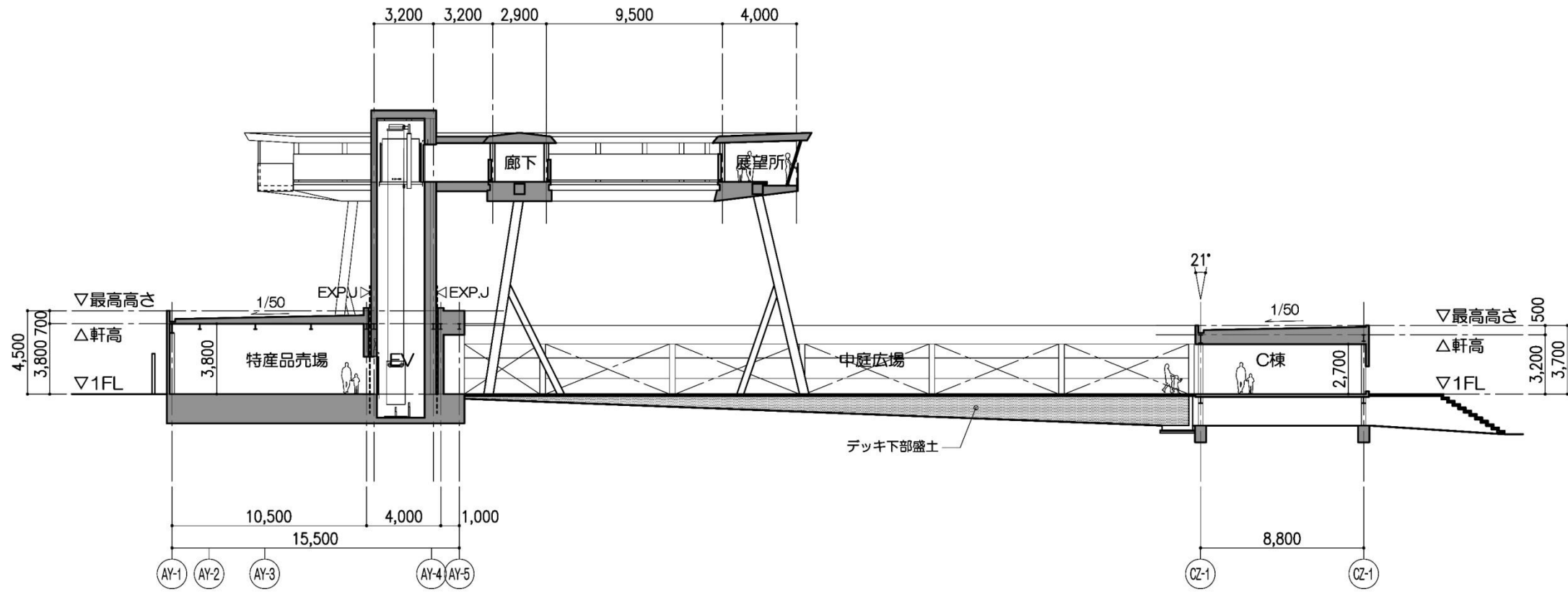
(5) 断面図



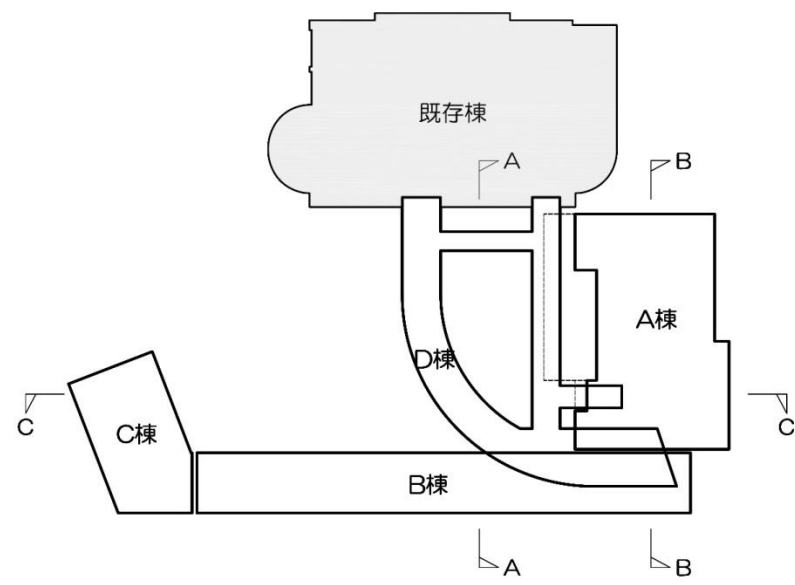
A-A断面図 S=1/300



B-B断面図 S=1/300



C-C断面図 S=1/300



キープラン