

事 務 連 絡
平成 28 年 11 月 29 日

都道府県・政令指定都市
子供の貧困対策担当課 御中

内閣府政策統括官(共生社会政策担当)付
参事官(子どもの貧困対策担当)付

子供の未来応援国民運動への御協力について(依頼)

日頃より子供の貧困対策の推進に御協力賜り、厚く御礼申し上げます。

皆様の御支援・御協力により、「子供の未来応援国民運動」の中核事業である「子供の未来応援基金」(以下、基金という。)については、本年 10 月に、初めての支援先として、全国の NPO 等支援団体 86 団体を採択し、基金による支援事業が全国各地で始まっております。また、先般 11 月 8 日には、協力いただいている企業・団体、支援先団体等が、総理官邸に一堂に会し、「一周年の集い」を開催いたしました。

この度、基金については、古本等物品により寄付いただける仕組みを設けました。子供たちへの支援の輪を一層広げるために、是非、地域の企業・団体、住民の方々への周知に御協力いただけますよう、お願いいたします。

また、各都道府県におかれては、本件について、政令指定都市を除く管内市区町村にも周知いただけますよう併せてお願いいたします。

記

■御協力をお願いしたい事項

下記 1～6 の方法等により、基金への御協力をいただきたく、広報誌や HP への掲載、行事等での周知や募金活動、窓口での御案内等を行っていただきたいと考えております。また、中には、各自治体の施策等として取り組んでいただける事項もございます。

なお、御協力内容は、内閣府 HP 等で協力事例として積極的に広報させていただきますので、事前または事後に御連絡いただけますと幸いです。

1. 古本寄付による支援「こどものみらい古本募金」

読み終えた本等で基金に寄付いただく方法です。

(提携会社：(株)バリューブックス)

【ポイント】(詳しくは、添付のチラシを御覧ください。)

○対象商品は、本、コミックセット、DVD、CD アルバム、ゲームソフトです。

(ISBN のない本等はお取り扱いできません。)

○送料無料(5点以上)です。

○電話または WEB 申込みで、配送業者が指定の日時に集荷に伺います。

(WEB は、<http://www.books-kodomonomirai.jp>)

○(株)バリューブックスによる査定額が本等を送っていただいた方(企業・団体)の名前で基金に全額寄付されます。寄付金額(査定額)は、書籍寄付受領書にてお知らせします。

○企業・団体 ID の発行により、従業員・職員の方が自宅から送られた場合でも、ID で企業・団体ごとに寄付額を集計可能ですので、従業員参加型の社会貢献につながります(ID 発行の申込みは、0120-826-295(株)バリューブックス)にお問合せください。

2. 貴金属・はがき等物品寄付による支援「子供の未来応援『お宝エイド』」

(平成 28 年 12 月 16 日に物品寄付の受付が始まります(予定)。)

ご自宅に眠る「お宝」(貴金属や宝石、切手やはがき(書き損じを含む)、ブランド品など)で基金に寄付いただく方法です。

(提携会社：TM コミュニケーションサービス(株))

【ポイント】(詳しくは、添付のチラシ案を御覧ください。)

○1点からでも送料無料です。

○ご自宅で寄付いただける物品(受付品目はチラシ御参照)を梱包の上、ゆうパック(日本郵政)の着払い伝票で指定の送り先に送付ください。

贈与承諾書付チラシはお宝エイド HP 内からダウンロードしていただけます。

URL: <http://otakara-aids.com/program/kodomonomirai.html>(12/16 オープン)

○お宝エイドによる査定額に、お宝エイドが 10%上乗せした額が、基金に全額寄付されます(査定額分は物品を送った方の名前で、上乗せ分はお宝エイド名で寄付されます)。寄付金額(査定額)は御報告いたします。

○企業・団体で参加いただく場合は、03-5719-6665(お宝エイド受付センター)にお問合せください。

3. 寄付型自動販売機の設置による支援

飲料1本につき10円が基金に寄付されるオリジナルの寄付型自動販売機を、社内や事業所内に設置いただく方法です。企業・団体への周知の他、各自治体庁舎内への設置につきましても、是非御検討ください。

(国民運動推進事務局の一員である日本財団によるプログラムです。)

【ポイント】(詳しくは添付のチラシを御覧ください。)

- 新規の設置や、既設の自販機の置き換えは無料です(全ての飲料メーカーに対応しています。御負担は電気代のみ(省エネの自販機も選択可)です)。
- 企業名・団体名を入れたラッピングも可能です。
- 飲料メーカー、オペレーターが売上代金を回収し、回収した売上代金から1本につき10円が基金に振り込まれます。振込について、設置された方の手間や手数料はかかりません。
- お問合せは、0120-553-466(日本財団)までお願いいたします。

4. dポイントによる寄付

(株)NTTドコモのポイントプログラム「dポイントクラブ」の寄付メニュー「寄付につかう」で基金への寄付にお使いいただく方法です。

【ポイント】

- 「dポイントクラブ」は個人名義の方ならどなたでも入会いただける入会金無料・年会費無料のポイントプログラムです。ドコモ回線をお持ちでない方も申込みいただけます。
- 基金には、100ポイント=100円として100ポイント単位で寄付いただけます。
- dポイントクラブサイトよりお申込みいただけます。

<アクセス方法>

(1)パソコンから	ドコモのホームページ⇒お客様サポート⇒dポイントクラブ⇒ポイントをつかうへ⇒【ポイントをつかう】寄付につかう
(2)スマートフォンから	dメニュー®⇒dポイントクラブ⇒【ポイントをつかう】寄付につかう
(3)iモード®から	iMenu®⇒お客様サポート⇒dポイントクラブ／会員の方はコチラ⇒【ポイントをつかう】寄付につかう

5. 寄付付き商品の購入による支援

寄付付き商品を、様々な場面で御活用いただき、基金に寄付いただく方法です。
現在、販売されている寄付付き商品は、以下の3種類です。

(1)寄付付き QUO カード:「Kids Smile JAPAN(かいけつゾロリ)」500
<ul style="list-style-type: none">・希望小売価格:580 円(利用可能額 500 円)・カードの収益の一部が、基金への寄付及び本を子供たちに寄贈する取組に役立てられます。・カードのデザインには、人気児童書シリーズ「かいけつゾロリ」(株ポプラ社)のキャラクターが採用されています。・購入場所・方法については、(株)クオカードにお問い合わせください。 URL:http://www.quocard.com、TEL:0120-117-484
(2)寄付付きお菓子:「横濱みらい」
<ul style="list-style-type: none">・販売価格:4個入り(540 円)、8個入り(1,080 円)、12 個入り(1,620 円)・収益の一部が、基金に寄付されます。・購入方法:(株)ウイッシュボン HP よりオンライン購入、他一部店頭販売・詳しくは、(株)ウイッシュボンにお問い合わせください。 URL:http://www.wishbon.co.jp、TEL:0120-473-677
(3)寄付付き CD・DVD:「谷村新司×地球劇場『DREAM SONGS』」
<ul style="list-style-type: none">・発売日:2016 年3月30日・販売価格:CD アルバム 3,240 円、DVD5,800 円、Blu-ray6,800 円・売上の一部が、基金に寄付されます。・詳しくは、ユニバーサル・ミュージック合同会社の HP を御覧ください。 URL:http://www.universal-music.co.jp

6. その他の御協力方法について

その他、以下のような方法で、子供の未来応援国民運動に御支援・御協力をお願いしております。地域の企業にお知らせいただけますようお願いいたします。

(1) 商品の売上からの御寄付

売り上げの一部を寄付する寄付付き商品の企画・販売をお願いいたします。企業・団体としてだけではなく、お客様や他のステークホルダーを巻き込んだ社会貢献につながります。商品については積極的に PR させていただきます。

(2) 社内募金による御寄付

社内に募金箱を設置し、従業員の皆様による募金活動の御協力をお願いいたします。社内の連帯感の醸成、意識啓発にもつながります。

(3) NPO 等支援団体との連携・協働による御支援

こども食堂や学習支援をはじめ、地域で子供たちに寄り添い、支援している NPO 等支援団体が増えています。国民運動 HP 内には、そのような支援団体のニーズと、企業・団体の支援をつなぐサイトを設けています。

従業員によるボランティアや出前授業、物品等(食料品や文具等)を提供いただく等、それぞれの特性を活かした連携・協働を図っていただけますと幸いです。

是非、下記のサイトに支援いただける内容をご登録ください。

URL:<https://www.kodomohinkon.go.jp/matching/>(国民運動 HP 内)

<御参考>

1. 子供の未来応援国民運動・子供の未来応援基金について

<http://www.kodomohinkon.go.jp/>

2. 子供の未来応援基金による支援先について(平成 28 年 10 月 25 日公表)

http://www8.cao.go.jp/kodomonohinkon/kikin/pdf/net_kekka.pdf

以 上

【本件連絡先】

内閣府政策統括官(共生社会政策担当)付

参事官(子どもの貧困対策担当)付 (担当:松川、伊藤、伊澤)

〒100-8914

東京都千代田区永田町 1-6-1 中央合同庁舎 8 号館

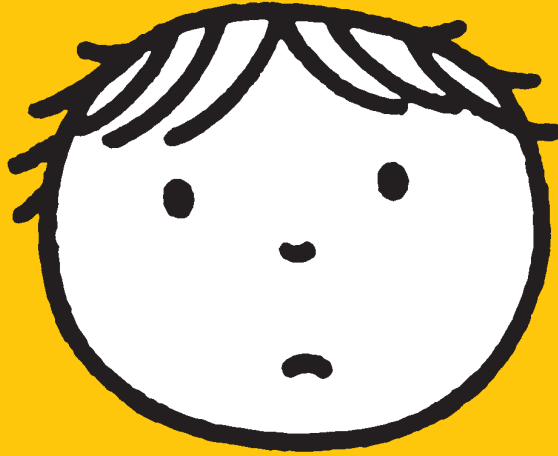
TEL:03-5253-2111(代表)03-6257-1438(直通)

Email:kodomonomiraouen@cao.go.jp

読み終わった本を寄附して、子供の未来を応援しよう!

こどものみらい古本募金

[子供の未来応援国民運動]



あなたの本が、貧困の状況にある子どもへの支援につながります。

「こどものみらい古本募金」は本を使った「子供の未来応援基金」への寄附の仕組みです。



「学びの機会」や「衣食住」が十分でない子どもたちを支援しているNPOなどの民間団体を応援するために、読み終わった本をご提供ください。

あなたの本の買取金額により、貧困の状況にある子どもが貧困の連鎖から抜け出せる可能性があります。

お申し込み頂くと配送業者がご自宅まで集荷に参ります。5点以上は送料無料です。当プロジェクトではコミックセット・DVD・CDアルバム・ゲームソフトも対象となります。

書籍を梱包する



合計5冊(5点)から送料無料

WEBもしくはお電話にてお申し込みください。5冊(5点)から送料が無料になります。

集荷



指定のお時間に宅配業者が伺います。

仕分け・査定



VALLE BOOKS

書籍の査定を行い、その査定額が「子供の未来応援基金」への寄附金額となります。

NPO 等の支援



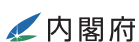
子供の未来応援基金

基金を通して貧困状況にある子どもを支援するNPOなどの民間団体への支援につながります。

夢を、貧困につぶさせない。
子供の未来応援基金

「子供の未来応援基金」とは

すべての子供たちが夢と希望を持って成長していける社会の実現を目指す「子供の未来応援国民運動」。その一環として、子供たちの未来を応援するためにつくられた基金です。



[お申し込みの流れ]

STEP 1 梱包

申込書に記入のうえ、書籍と一緒に段ボール箱に入れてください。

※段ボール箱が複数になる場合でも、申込書は1枚で構いません。 ※段ボール箱は、恐れ入りますが各自で用意ください。
※合計5点以上から、送料は無料となります。 ※18歳未満の方は、保護者の方にお願してお申し込みください。



ISBN978-4-1234-5678-9

ISBN見本

こちらの ISBN が入った書籍類をお送り下さい。ISBN とは国際標準図書番号です。

上記のような表記で書籍の裏表紙等に記載されています。

以下の本は取り扱いできませんので、ご了承ください。

ISBN のない本・個人出版の本 / 古書 / マンガ雑誌・コンビニコミック・百科事典・起動しないゲーム機 / ソフト・ディスクがひどく傷ついているもの・ケース及びディスクが欠品しているゲーム・DVD・CD / CDシングル・規格品番がないもの・違法なもの・海賊版 / コピー / サンプル・ゲーム周辺機器・PC ゲーム・児童売春・児童ポルノ禁止法(関連法令含む)に抵触する恐れのある全ての商品

※取り扱いえない本が混入していても、費用の負担などは生じません。

STEP 2 お電話

提携会社バリューブックス 0120-826-295 に電話。

「こどものみらい古本募金に申し込みたいのですが…」とお伝えのうえ、ご希望の集荷日時をご相談ください。

宅配業者がご指定の時間に伺います。

電話受付時間:月～土 10:00～21:00 / 日 10:00～17:00

webからもお申込みいただけます。 <http://www.books-kodomonomirai.jp>

STEP 3 寄附

提携会社バリューブックスにて、
買い取られます。

その買取金額は、「子供の未来応援基金」に全額寄附されます。

集荷から約10日で提携会社バリューブックスより

「書籍寄附受領書」が送付されます。

「こどものみらい古本募金」へのご参加、ありがとうございます。

「こどものみらい古本募金」は、皆様から本を寄贈して頂き、その売却代金をご寄附として、貧困の状況にある子どもへの支援に役立てるものです。お手数ですが、下記、「贈与等承諾書」をお読みの上、ご同意して頂けましたら、署名欄にサインをお願いいたします。

贈与承諾書(申込書)

- 私は、私が所有する書籍等を、株式会社バリューブックスに売り渡すまたは引き渡し、その売却代金を子供の未来応援基金が受領することを了承します。なお、私は、子供の未来応援基金に本件物品の現物寄附をすることが目的ではなく、子供の未来応援基金が本件物品の売却代金を受領することをもって、寄附行為とするものであることを確認します。
- 私は、理由を問わず、本件物品の返還、買い取り相当額の支払いを株式会社バリューブックスおよび子供の未来応援基金に請求しません。
- 私は、子供の未来応援基金と株式会社バリューブックスが、本書に記載された私の氏名等の個人情報を本プログラムの目的にのみ使用することを了承します。

ご署名日 年 月 日

送付段ボール数 箱

フリガナ セイ メイ

ご署名 姓 名

団体名

団体でのお申し込みの方は団体名と担当者名をご記入をお願いします。

生年月日 西暦: 年 月 日

住所 (〒 -)

電話 E-mail @ 案内等を希望しない

お送りいただく書籍にISBNがついていることはご確認いただけましたか?

確認した

何を通して、「こどものみらい古本募金」を知りましたか?

新聞 テレビ ホームページ SNS 知人 イベント() その他()

団体ID
198

VALUE BOOKS

提携会社(株)バリューブックス
TEL: 0120-826-295 E-mail: info@furuhon-bokin.jp
古物商免許: 長野県公安委員会第 481100800018 号



子供の未来応援基金についてのお問い合わせ
日本財団 子供の未来応援基金担当
TEL: 0120-553-466

子供の未来応援「お宝エイド®」



あなたにとっての要らないものが、誰かにとっては「お宝」になります。

家に眠るお宝で、貧困の状況にある子供たちの支援をしてみませんか？

送料は無料、「お宝」の査定額に10%^{*}を上乗せした金額が子供の未来応援基金に寄付されます。

物品寄付の受付品目

金やプラチナ等の貴金属

例) 金やプラチナで出来たピアスやネックレス等
金歯・金塊、銀製品

切手やはがき

例) 記念切手、通常切手、外国切手
書き損じ・未投函のハガキ

商品券やテレカ

例) 商品券、株主優待券、図書カード、クオカード
(いずれも未使用のものに限ります)

※図書カード NEXT は買取不可

ブランド品

例) バッグ、財布、小物、アクセサリ
腕時計、食器

宝 石

例) ダイヤモンド、エメラルド、ルビー
サファイヤ、真珠

貨 幣

例) 古銭、大判・小判、金貨・銀貨、メダル
プルーフセット、ミントセット

※その他、骨とう品、絵画・掛け軸、カメラ、レンズ、DVD、ゲーム、懐かしのおもちゃ・ブリキ玩具(箱ナシでもOK)、楽器等も寄付できます。

※箱や袋、ギャランティーカードや鑑定書等は出来ればお送りください。壊れていても、一点からでもOK!

※査定額の10%上乗せは一部品物を除きます。

「お宝」寄付の方法

1 家で眠っている「お宝」を梱包します。

「こんなものでも値段がつくかな？」と思ったものでもまずお送りください！



あなたの支援でこんなことができます!!

「あなたの寄付が、こども食堂や学習支援を運営するNPO等の応援に使われ、すべての子供たちが夢と希望を持って成長していける社会の実現に役立ちます!」

詳しくは…子供の未来応援プロジェクトホームページ
<https://www.kodomohinkon.go.jp/fund/>

2 ゆうパック（日本郵政）の着払いでの集荷を依頼します。

○集荷依頼 日本郵政に集荷依頼の電話をかけ、「着払い」伝票をもらってください。

日本郵政（ゆうパック）集荷依頼（無料通話）
 年中無休 AM8:00～PM9:00

0800-0800-111

○伝票を記入

①送り先を右のように記入

送り先 〒153-0063 東京都目黒区目黒 3-8-10
 お買取屋さん目黒山手通り店内
お宝エイド 受付センター 03 (5719) 6665



②品名に記入

「子供の未来応援宛『お宝エイド』」扱いと記載

※お品物が到着した時点で、子供の未来応援基金へ寄付されたものとされ、その後のご返却は一切できませんのでご注意ください。
 ※宝石等の貴重品は書留、その他の高価なものはセキュリティサービス付きゆうパックでお送りください。

③下記の贈与承諾書に記入し、本人確認書類のコピーと一緒に「お宝」に同梱

確認ポイント

- ① ゆうパック着払いの伝票ですか？
- ② 送り先は「お宝エイド 受付センター」になってますか？
- ③ お品物と一緒に贈与承諾書、本人確認書類のコピーを入れましたか？
- ④ 品名のところに「子供の未来応援宛『お宝エイド』」と記載していますか？

※本人確認書類のコピーとは、運転免許証、国民健康保険者証などの公的証明書類のコピーを指します。

査定額に10%上乗せした金額が子供の未来応援基金に寄付されます

支援先

子供の未来応援基金についてのお問い合わせは

日本財団 子供の未来応援基金担当

TEL:0120-553-466

お宝エイドのお問い合わせは

〈東京都公安委員会 第303311208397号〉

お宝エイド 受付センター

〒153-0063 東京都目黒区目黒 3-8-10 お買取屋さん目黒山手通り店内
 TEL: 03-5719-6665

「お宝エイド」はTMコミュニケーションサービス株式会社の登録商標であり、実用新案届け済み事案です。

お宝エイドは、寄付者の「子供の未来応援基金」への寄付を前提として物品を受け取り、物品査定後、寄付者より買い取り、買い取り代金を寄付者から預かります。その後、寄付者から預った買い取り代金（寄付者の寄付金）とお宝エイドの寄付金を合わせて、子供の未来応援基金に送金すること、そして、下記事項を承諾した上で物品を送付いたします。

贈与承諾書

- 1 私は、私が所有するものを、お宝エイドに売り渡し、その売却代金を「子供の未来応援基金」に寄付することを了承します。なお、私は、「子供の未来応援基金」に本件物品を贈与することが目的ではなく、「子供の未来応援基金」が本件物品の売却代金相当を受領することをもって、寄付行為とするものであることを確認します。
 ※寄附控除の領収書は発行されませんのでご注意ください。
- 2 私は、理由を問わず、本件物品の返還、買取相当の支払いをお宝エイドおよび「子供の未来応援基金」に請求しません。
- 3 私は、査定外の品物については処分をお宝エイドに一任します。
- 4 私は、「子供の未来応援基金」とお宝エイドが、本書に記載された私の氏名等の個人情報を、本プログラムの目的のみに使用することを了承します。

ふりがな			
ご署名	団体名		
ご住所	〒		
お電話			送付 段ボール 総数
性別	男・女	生年月日 (西暦)	年 月 日

署名日 年 月 日 ※右記、必要な場合のみチェックをお願いします。□匿名で寄付する □査定額の報告を希望する

既設の自販機も
簡単に変更可能です

寄付型自動販売機で
子どもたちの未来に社会貢献しませんか。



子どものみらいを 応援しよう!!

輝く日本の未来に向けて 子どもたちに夢を! 笑顔を!



飲料1本につき10円が、「子供の未来応援基金」に寄付されます。

近年、子どもの貧困問題が社会的課題として注目を集めています。子どもの貧困を放置すれば、一人ひとりの将来が閉ざされてしまうだけでなく、貧困が連鎖し、労働力の減少や市場の縮小、社会保障費の増加など、社会的な損失につながるおそれがあります。未来の日本を担うのは今日の子どもたちであり、子どもが将来に希望を抱ける社会を作ることが私たちの責任です。「子供の未来応援基金」では、皆さまから頂いた寄付金を用いて、学びの機会や衣食住が十分でない状況に置かれた子どもへの支援活動を行うNPO等への支援や、子どもの居場所の整備を進めていきます。

寄付金はこれらの
事業に役立てられます。

未来応援ネットワーク事業



貧困の状況にある子どもの支援活動に草の根で取り組んでいるNPOを支援します。



子どもの生きる力を育むモデル拠点事業

子どもの居場所を整備し、民間のノウハウを結集して、「生きる力」を育むプログラムを提供します。

企業名、団体名等を入れた
ラッピングも可能。
既に御社に置かれている自販機も
ステッカー対応で変更可能。

〈お取扱可能な飲料メーカー〉全てのメーカーに対応
緊急時の為に、「AEDタイプ」「災害対応型」の
自動販売機もございます。

〈子供の未来応援国民運動推進事務局〉内閣府・文部科学省・厚生労働省・日本財団

「子供の未来応援基金」に、ご理解ご協力を賜りますようお願いいたします。



お問い合わせはこちら

0120-553-466

子供の未来応援基金 で 検索



【基金の内容についてのお問い合わせ先】内閣府 子供の貧困対策推進室 TEL:03-6257-1438

「子供の未来応援基金」—あなたの善意で子どもたちの未来が変わります。

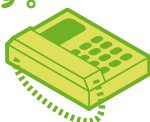
ご協力
の
お願い

「子供の未来応援基金」は、「子供の未来応援国民運動」の一環として、平成27年10月に創設されました。企業や個人の皆さまからの寄付を募り、社会全体で子どもを支援する輪を広げるべく、各種支援事業を実施して参ります。オフィスや施設に寄付型自動販売機を設置して、子どもたちの未来のため、みんなで社会貢献に参加しませんか？



設置までの 流れ

設置・置き換えは無料、
ご負担は電気代のみです。
まずは日本財団へ
ご相談ください。



☎0120-553-466

飲料メーカー・オペレーターに よる自動販売機の設置。

省エネタイプの自動販売機で、
電気代の削減ができます。
また、ご希望の飲み物にも
対応いたしますので
ご相談ください。



お金の 流れ

売上代金から、1本につき10円が 「子供の未来応援基金」に寄付されます。

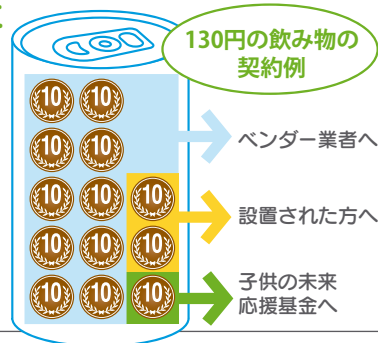
飲料メーカー・
オペレーターが
売上代金を
回収します。

通常の自動販売機と
まったく
同じです。



回収した売上代金から1本につき10円が
「子供の未来応援基金」に
振り込まれます。

子供の未来応援基金への振込は
飲料メーカー・オペレーターが
行いますので、設置された方の
手間や費用は一切かかりません。
また、契約により異なりますが
1本につき約20円が設置された
方の収入になります。



子供の未来 応援国民運動 とは

「子供の未来応援国民運動」とは

貧困の連鎖を解消し、全ての子ども達のチャレンジを応援するため、
平成27年4月より、日本全体で子どもの貧困対策を推進する
「子供の未来応援国民運動」が始まりました。

日本財団は、内閣府、文部科学省、厚生労働省とともに、
国民運動推進事務局の一員として、
子どもの貧困対策の推進に取り組んでいます。



子供の未来は
日本の未来

お問い合わせ

子供の未来応援国民運動事務局(事務取扱:公益財団法人日本財団)

☎0120-553-466 〒107-8404 東京都港区赤坂1-2-2

Kids Smile

QUO CARD JAPAN

東日本大震災被災地支援 Kids Smile QUO カードの発行と活動を通じ、
もっとたくさんの「子どもたちを笑顔にしたい」。そんな思いから、
日本全国の子どもたちを笑顔にする「Kids Smile QUO カード Japan」を発売いたします。



※オリジナルケース付き



ST005163 Kids Smile Japan (かいけつゾロリ) 500
希望小売価格 580円 (利用可能額500円)

本カードの収益の一部が
日本全国の子どもたちを
笑顔にするための活動に役立てられます



かいけつゾロリ
©原ゆたか/ポプラ社

- 「子供の未来応援基金」への寄付
- 本を子どもたちに寄贈する取り組み

QUOカードの加盟店は全国約 55,000店



2016年7月現在

※マツモトキヨシ、ファミリードラッグ、中島ファミリー薬局、ミドリ薬品の一部店舗ではご利用いただけません。
※精肉店、肉類、三管堂書店、オリジン産房、大塚書店、戸田書店、ブックエース、精文堂書店、文教堂、久美堂、すばる書店、多田屋、うつつのみや、福屋書店、空原書店、木下書店、精文堂書店、クレスト、文教堂、庄田書店、合衆堂、本の森セガのの一部店舗ではご利用いただけません。
※ENEOS、JA-SS、リプロ、よまむ、廣文館、アミーゴ書店、東武ブックス、鎌倉文庫、ヒバリヤ書店、BOOK EXPRESSは一部店舗でご利用いただけます。
※ゴルフプラザアクティブ(AKIBA店)、PAPER WALL (nonowa国立店)、富士書房(久保店)、ブックスみかた(守口本店)、本のがんて堂(石山駅前店)、岩瀬書店(室久山店、プラスゲオ)、大江戸温泉物語(東京お台場)、あびこショッピングプラザ(イトーヨーカードー一部専門店を除く)、ホームアシスト(美水鶴崎店)でご利用いただけます。



子供の未来応援基金とは

子どもの将来がその生まれ育った環境によって閉ざされることのないよう、また、貧困が世代を超えて連鎖することのないよう、必要な環境整備と教育の機会均等を図るとともに、すべての子どもたちが夢と希望を持って成長していける社会の実現を目的として、2015年10月から子供の未来応援国民運動推進事務局（内閣府、文部科学省、厚生労働省および日本財団）が各界各層の協力の下で推進する「子供の未来応援国民運動」の事業の一環として設置された基金です。

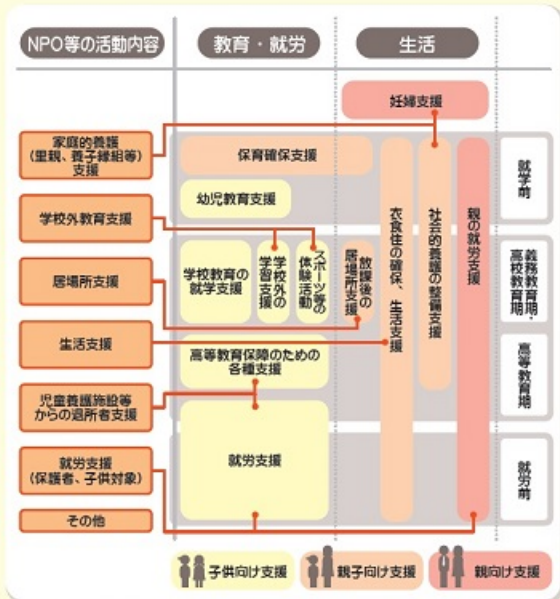
基金で実施する事業

未来応援ネットワーク事業

貧困の状況にある子供等に寄り添って草の根で支援を行っているNPO等に対して支援を行い、社会全体で子どもの貧困対策を進める環境を整備します。

子どもの生きる力を育むモデル拠点事業

地域に子どもたちの居場所となる拠点を整備し、自己肯定感や自己管理能力など「生きる力」を育むプログラムを提供します。プログラムは民間企業等のノウハウ等を結集し、地域の実情に応じたものを作成し、拠点には子供たちを見守る管理者やソーシャルワーカーを配置します。



地域の支援スタッフ

- ・管理者（教員OBや主任児童委員など地域の人材）
- ・ソーシャルワーカー等
- ・プログラム提供者（企業、NPO等）

家でも学校でもない第3の居場所にて提供

日本財団が主体となり、パートナーとなる企業・NPO等の協力を得てプログラムを開発

地域の実情に応じた内容

プログラムのメニュー例

- ・学習指導（学力）
- ・スポーツ（運動能力、リーダーシップ、協調性）
- ・地元企業等での職業体験
- ・大学生、高校生との触れ合い
- ・管理者によるしつけ（時間管理、身だしなみ等）
- ・調理体験、食事提供（栄養管理、社会性）
- ・おこづかい帳による金銭感覚
- ・居場所の提供
- ・見守り期待してくれる人の配置

生きる力の例

- 自己実現能力
- 憧れとなるロールモデル
- 自己管理能力
- 自己肯定感

子供たち

かいけつゾロリについて

株式会社ポプラ社より出版されている原ゆたか作の人気児童書シリーズ。1987年の発売開始から累計3,500万部を発行し、2017年で30周年を迎えます。

いたずらの王者を目指すキツネのゾロリが、イノシシのイシシ・ノシシと共に繰り広げる大冒険の物語。面白いいたずらをしかけては元来の人の良さが顔を出し、ことごとく失敗。どんな困難にも立ち向かう前向きなゾロリは、子どもたちのヒーローです。「あきらめない前向きさ」「勇気と行動力」「仲間と家族のたいせつさ」を伝えるストーリーで、子どもたちから絶大な人気を誇っています。小学生の男女の「かいけつゾロリ」認知度は95%、商品所有率は36%（※1）、「朝の読書」小学校部門の読まれた本年間ランキング（※2）では10年連続で1位となっています。

（※1）ビデオリサーチ 2014年6月調べ
（※2）朝の読書推進協議会 平成28年3月末時点



かいけつゾロリ



イノシシ（兄）



ノシシ（弟）

著者 原ゆたか (はら ゆたか)



■1953年熊本県に生まれる。74年KFSコンテスト、講談社児童図書部門賞受賞。本シリーズの中に自らキャラクターとしても出演している。本の楽しさを最大限に伝える工夫ある作品は、子どもたちの絶大な支持を得ている。「かいけつゾロリ」シリーズ「サンタクロース一年生」「イシシとノシシのスポコベッコへんてこ話」シリーズ（ポプラ社）、「にんじやざむらひがムチョコバナナ」シリーズ（角川書店）、「アプカチョコレー島」シリーズ（あかね書房）他、著書多数